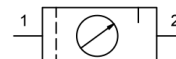


Unitate de întreținere G1/4" ...G3/8" Serie Gold MU304



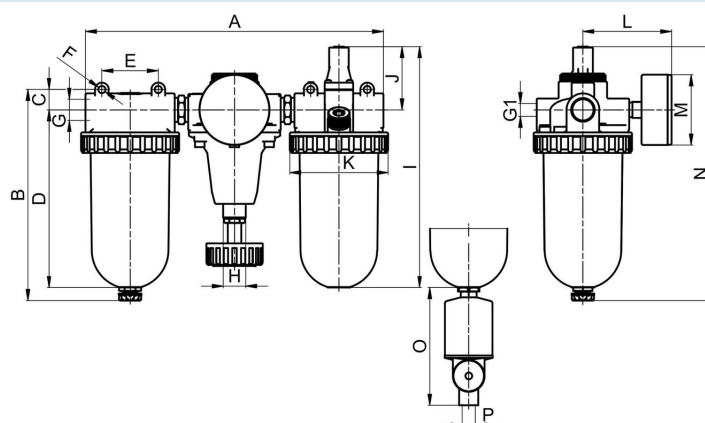
Tip constructiv	Regulator de presiune cu membrană cu evacuare secundară, Filtru cu principiu de forță centrifugă, Element filtrant sinterizat, Ungător proporțional, Umplere cu ulei posibilă sub presiune
Racordare	G1/4" ...G3/8" conform ISO228/1
Materiale	Carcasă Zinc turnat sub presiune, Rezervor de ulei și condensat Policarbonat sau Metal
Funcție	Reglare a presiunii cu filtrare și îmbogățirea aerului comprimat cu ulei
Element filtrant	5μm
Tip de fixare	Montaj în sistemul de conducte sau Fixare pe perete cu ajutorul unui suport unghiular
Poziție de montaj	verticală, Șurub de golire jos
Mediu	Aer comprimat
Recomandare de ulei	HP32A (Domeniu de temperatură 0...50°C), NR32 (Domeniu de temperatură -35...85°C)
Dozare ulei	1...2 Picături/min la Q N = 1000 NI/min
Temperatura mediului	cu rezervor din plastic 0...+60°C, cu rezervor metalic 0...+60°C (cu aer comprimat pregătit corespunzător -10...+60°C)
Temperatura ambiantă	cu rezervor din plastic 0...+60°C, cu rezervor metalic -10...+60°C
Presiune de intrare	1,5...16bar respectiv 1,5...20bar conform tabelului, cu supapă de purjare automată 4...12bar
Domenii de reglare	0,5...10bar și 0,5...16 bar cu rezervor metalic (0,5...3/ 0,5...6 la cerere)
Direcția de curgere	este marcat printr-o săgeată
Conținutul livrării	inclusiv manometru
Execuție specială	Presiune de intrare 25bar



Cheie de comandă

		MU304 - 14 H - 0,5/10 - P - F5 - A									
	1/4"	14									
Racordare	3/8"	38									
Debit de curgere	Standard (Lăsați câmpul necompletat)										
	debit mare de curgere		H								
Domeniu de presiune	0,5...10bar		0,5/10								
	0,5...16bar		0,5/16								
Rezervor	Recipient din plastic (Lăsați câmpul necompletat)										
	Recipient din plastic cu coș de protecție								P		
	Rezervor metalic								M		
Element filtrant	5μm									F5	
Supapă de purjare	supapă de purjare semiautomată (Lăsați câmpul necompletat)										
	supapă de purjare automată										A

Desen dimensional



supapă de purjare automată

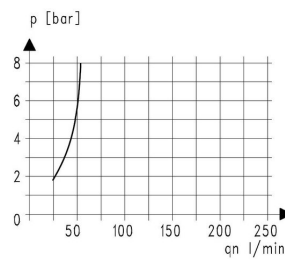
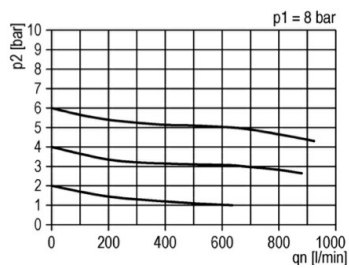
Racordare G	A	B	C	D	E	F	G1	H	I	J	K	L	M	N	O	P
G1/4"	178	145,5	14	116	38	5,3	G1/4"	M20x1,5	169	51	57	65	50	182,5	104	G1/4"
G3/8"	178	145,5	14	116	38	5,3	G1/4"	M20x1,5	169	51	57	65	50	182,5	104	G1/4"

Racordare	Debit la 6bar* [l/min]	presiune maximă de intrare [bar]	Domeniu de presiune [bar]	Greutate [aprox. kg]	Tip
G1/4"	600	16	0,5...10	1,2	MU304-14H-0,5/10-F5
G1/4"	600	16	0,5...10	1,4	MU304-14H-0,5/10-P-F5
G1/4"	600	20	0,5...16	1,3	MU304-14H-0,5/16-M-F5
G3/8"	600	16	0,5...10	1,2	MU304-38-0,5/10-F5
G3/8"	600	16	0,5...10	1,4	MU204-38-0,5/10-P-F5
G3/8"	600	20	0,5...16	1,3	MU204-38-0,5/16-M-F5

*Date de debit la o presiune de intrare de 8bar, presiune de ieșire de 6bar și o cădere de presiune de 1bar



Diagramă de debit, Prag de răspuns al ungătorului



Accesorii

Denumire	Tip
Piuliță de guler pentru regulator de presiune M20x1,5	MPD04-14H/10
Unghi de fixare cu piuliță de gât pentru regulator de presiune M20x1,5	MMP04-14H/12
Unghi de menținere pentru ungător și filtru	MMB04-14H/38

Imaginile sunt orientative

Ne rezervăm dreptul de a efectua modificări de construcție, dimensionale și de material.

[Pneumatică](#) / [Întreținerea aerului comprimat - regulatoare de presiune, filtre și lubrifianți](#) / [Alt sortiment - P07](#) / [Alt sortiment - P07](#) / [\[MU304-38-0,5/10-M-F5\] Unitate de întreținere 3/8"-770-5-16](#)

