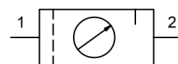


Údržbová jednotka G3/8" Série Gold MU304



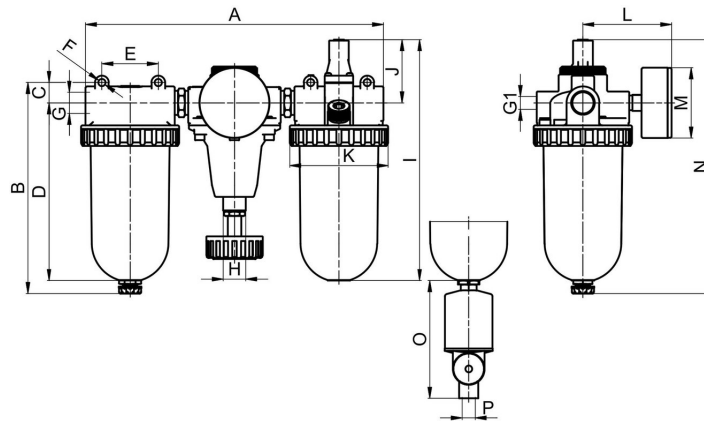
Konstrukční provedení	Membránový regulátor tlaku se sekundárním odvětráním, Filtr na principu odstředivé síly, Sintrovaná filtrační vložka, Proporcionální olejovač, Plnění oleje pod tlakem možné
Připojení	G3/8" podle ISO228/1
Materiály	Těleso Zinkový tlakový odlitek, Nádoba na olej a kondenzát Polykarbonát nebo Kov
Funkce	Regulace tlaku s filtrací a obohacením stlačeného vzduchu olejem
Filtrační vložka	40μm
Způsob upevnění	Montáž do potrubního systému nebo Nástěnná montáž pomocí upevňovacího úhelníku
Montážní poloha	vertikální, Vypouštěcí šroub dole
Médium	Stlačený vzduch
Doporučení oleje	HP32A (Teplotní rozsah 0...+50°C), NR32 (Teplotní rozsah -35...+85°C)
Dávkování oleje	1...2 kapek/min při Q N = 1000 NI/min
Teplota média	s plastovou nádobou 0...+60°C, s kovovou nádobou 0...+60°C (s odpovídajícím způsobem upraveným stlačeným vzduchem -10...+60°C)
Teplota okolí	s plastovou nádobou 0...+60°C, s kovovou nádobou -10...+60°C
Vstupní tlak	1,5...16bar resp. 1,5...20bar dle tabulky, s automatickým vypouštěcím ventilem 1,5...16bar
Regulační rozsahy	0,5...10bar a 0,5...16bar s kovovou nádobou (0,5 ...3/ 0,5...6 na vyžádání)
Směr průtoku	je označeno šipkou
Rozsah dodávky	včetně manometru
Speciální provedení	Vstupní tlak 25bar



Objednací klíč

		MU304 - 38 H - 0,5/10 - P - A													
Připojení	3/8"	38													
Průtok	Standardní (Nechat prázdné)														
	vysoký průtokový výkon					H									
Tlakový rozsah	0,5...10bar									0,5/10					
	0,5...16bar									0,5/16					
Nádoba	Plastová nádoba (Nechat prázdné)														
	Plastová nádoba s ochranným košem														P
	Kovová nádoba														M
Vypouštěcí ventil	poloautomatický vypouštěcí ventil (Nechat prázdné)														
	automatický vypouštěcí ventil														A1

Rozměrový výkres



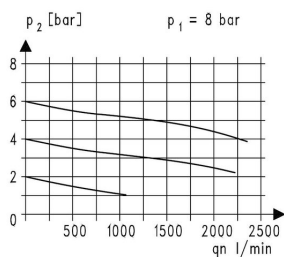
automatický vypouštěcí ventil

Připojení G	A	B	C	D	E	F	G1	H	I	J	K	L	M	N	O	P
G3/8"	233	161,5	16	130,5	50	6,2	G1/4"	M20x1,5	180,5	51	76,5	73	50	196,5	104	G1/4"

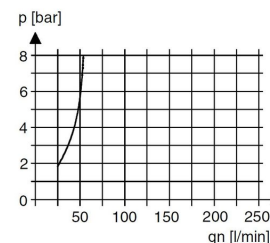
Připojení	Průtok při 6 bar* [Nl/min]	max. vstupní tlak [bar]	Tlakový rozsah [bar]	Hmotnost [cca kg]	Typ
G3/8"	1400	16	0,5...10	1,9	MU304-38H-0,5/10
G3/8"	1400	16	0,5...10	2,2	MU304-38H-0,5/10-P
G3/8"	1400	20	0,5...16	2,2	MU304-38H-0,5/16-M

*Údaje o průtoku při vstupním tlaku 8bar, výstupním tlaku 6bar a poklesu tlaku 1bar

Průtokový diagramm, Prahová hodnota sepnutí olejovače



Průtokový diagramm



Prahová hodnota sepnutí olejovače

Verze 4

138942 / Vygenerováno 2026/23 CS

VYROBENO V EVROPĚ

+420 317 701700 00

lan@stasto.cz

© STASTO Automation s.r.o.

www.stasto.cz

Otevřít sérii online

Strana 2 / 3



Příslušenství

Označení	Typ
Držák úhlu s krční maticí pro regulátory tlaku M20x1,5	MMP04-38/10
Držák úhelníku se 2 šrouby pro maznice a filtry	MMB04-38H/10

Vyobrazení nezávazné

Vyhrazujeme si právo na konstrukční, rozměrové a materiálové změny.

[Pneumatika](#) / [Úpravné jednotky - regulátory tlaku, filtry a maznice](#) / [ostatní sortiment - P07](#) / [ostatní sortiment - P07](#) / [\[MU304-38H-0,5/10-M-F5-YA\] MU304-38H-0,5/10-M-F5-YA](#)

Verze 4

138942 / Vygenerováno 2026/23 CS

VYROBENO V EVROPĚ

+420 317 701700 00
lan@stasto.cz

© STASTO Automation s.r.o.

www.stasto.cz

Otevřít sérii online

Strana 3 / 3

