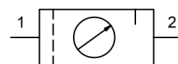


## Wartungseinheit G3/8" Serie Gold MU304



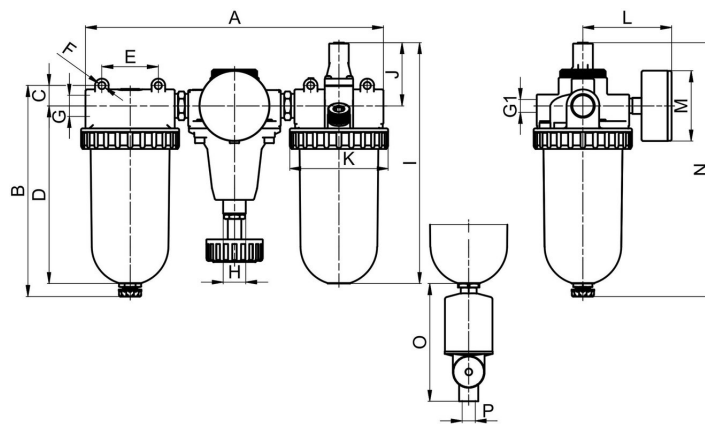
Bauart	Membrandruckregler mit Sekundärentlüftung, Zentrifugalkraft-Prinzip-Filter, Sinter-Filterelement, Proportionalöler, Öleinfüllung unter Druck möglich
Anschluss	G3/8" nach ISO228/1
Werkstoffe	Gehäuse Zinkdruckguss, Öl- und Kondensatbehälter Polycarbonat oder Metall
Funktion	Druckregelung mit Filterung und Anreicherung der Druckluft mit Öl
Filtereinsatz	40µm
Befestigungsart	Einbau in Leitungssystem oder Wandbefestigung mittels Haltewinkel
Einbaulage	vertikal, Ablassschraube unten
Medium	Druckluft
Ölempfehlung	HP32A (Temperaturbereich 0...50°C), NR32 (Temperaturbereich -35...85°C)
Öldosierung	1...2 Tropfen/min bei $Q_N = 1000 \text{ NI/min}$
Mediumtemperatur	mit Kunststoffbehälter 0...+60°C, mit Metallbehälter 0...+60°C (mit entsprechend aufbereiteter Druckluft -10...+60°C)
Umgebungstemperatur	mit Kunststoffbehälter 0...+60°C, mit Metallbehälter -10...+60°C
Eingangsdruck	1,5...16bar bzw. 1,5...20bar laut Tabelle, mit automatischem Ablassventil 1,5...16bar
Regelbereiche	0,5...10bar und 0,5...16bar mit Metallbehälter (0,5 ...3/ 0,5...6 auf Anfrage)
Durchflussrichtung	ist durch einen Pfeil gekennzeichnet
Lieferumfang	inklusive Manometer
Sonderausführung	Eingangsdruck 25bar



## Bestellschlüssel

		MU304 - 38 H - 0,5/10 - P - A														
<b>Anschluss</b>	3/8"	38														
<b>Durchfluss</b>	Standard (Stelle leer lassen)															
	hohe Durchflussleistung	H														
<b>Druckbereich</b>	0,5...10bar															
	0,5...16bar															
<b>Behälter</b>	Kunststoffbehälter (Stelle leer lassen)															
	Kunststoffbehälter mit Schutzkorb														P	
	Metallbehälter														M	
<b>Ablassventil</b>	halbautomatisches Ablassventil (Stelle leer lassen)															
	automatisches Ablassventil															A1

## Maßzeichnung



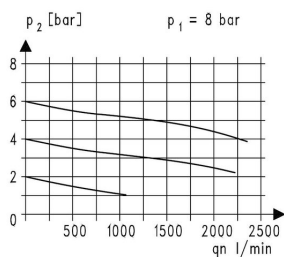
automatisches Ablassventil

Anschluss G	A	B	C	D	E	F	G1	H	I	J	K	L	M	N	O	P
G3/8"	233	161,5	16	130,5	50	6,2	G1/4"	M20x1,5	180,5	51	76,5	73	50	196,5	104	G1/4"

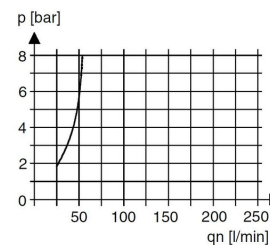
Anschluss	Durchfluss bei 6bar* [Nl/min]	max. Eingangsdruck [bar]	Druckbereich [bar]	Gewicht [ca. kg]	Type
G3/8"	1400	16	0,5...10	1,9	MU304-38H-0,5/10
G3/8"	1400	16	0,5...10	2,2	MU304-38H-0,5/10-P
G3/8"	1400	20	0,5...16	2,2	MU304-38H-0,5/16-M

\*Durchflussangaben bei Eingangsdruck von 8bar, Ausgangsdruck von 6bar und 1bar Druckabfall

## Durchflussdiagramm, Öler-Ansprechgrenze



Durchflussdiagramm



Öler-Ansprechgrenze

Version 4

138942 / Erzeugt 2026/23 DE

MADE IN EUROPE

+43 512 52076

austria@stasto.eu

© STASTO Automation KG

www.stasto.eu

Serie online öffnen

Seite 2 / 3



## Zubehör

Bezeichnung	Typ
Haltewinkel mit Halsmutter für Druckregler M20x1,5	MMP04-38/10
Haltewinkel mit 2 Schrauben für Öler und Filter	MMB04-38H/10

Abbildungen unverbindlich  
Konstruktions-, Maß- und Werkstoffänderungen vorbehalten

[Pneumatik](#) / [Druckluftwartung - Druckregler, Filter und Öler](#) / [Sonstiges Sortiment - P07](#) / [Sonstiges Sortiment - P07](#) / [\[MU304-38H-0,5/10-M-F5-YA\] MU304-38H-0,5/10-M-F5-YA](#)

Version 4

138942 / Erzeugt 2026/23 DE

MADE IN EUROPE

+43 512 52076  
austria@stasto.eu

© STASTO Automation KG

[www.stasto.eu](http://www.stasto.eu)

Serie online öffnen

Seite 3 / 3

