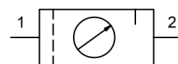


## Μονάδα συντήρησης G3/8" Σειρά Gold MU304



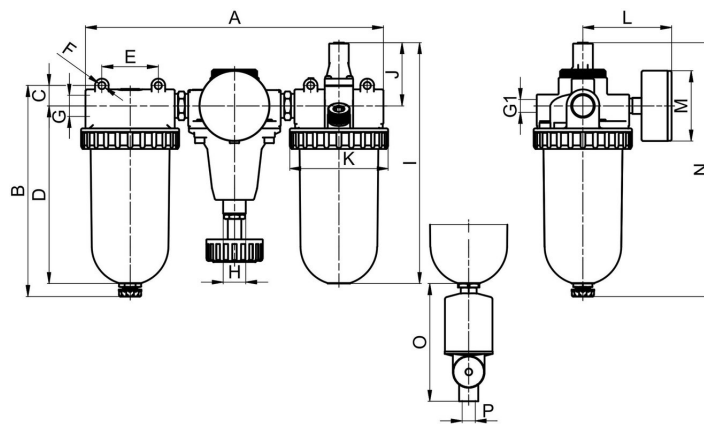
Τύπος κατασκευής	Διαφραγματικός ρυθμιστής πίεσης με δευτερεύουσα εκτόνωση προς ατμόσφαιρα, Φίλτρο αρχής φυγοκεντρικής δύναμης, Στοιχείο φίλτρου από συντηγμένο υλικό, Αναλογικός λιπαντήρας, Δυνατή η πλήρωση λαδιού υπό πίεση
Σύνδεση	G3/8" σύμφωνα με ISO228/1
Υλικά κατασκευής	Περιβλήμα Χυτός ψευδάργυρος υπό πίεση, Δοχείο λαδιού και συμπυκνωμάτων Πολυανθρακικό ή Μέταλλο
Λειτουργία	Ρύθμιση πίεσης με φιλτράρισμα και εμπλουτισμό του πεπιεσμένου αέρα με λάδι
Στοιχείο φίλτρου	40μm
Τύπος στερέωσης	Εγκατάσταση σε σύστημα σωληνώσεων ή Επιτοίχια στερέωση με γωνιακό στήριγμα
Θέση εγκατάστασης	κατακόρυφα, Βίδα εκκένωσης κάτω
Μέσο	Πεπιεσμένος αέρας
Σύσταση λαδιού	HP32A (Εύρος θερμοκρασίας 0...+60°C), NR32 (Εύρος θερμοκρασίας -35...+85°C)
Δοσομέτρηση λαδιού	1...2 Σταγόνες/λεπτό σε Q N = 1000 NI/min
Θερμοκρασία μέσου	με πλαστικό δοχείο 0...+60°C, με μεταλλικό δοχείο 0...+60°C (με κατάλληλα προετοιμασμένο πεπιεσμένο αέρα -10...+60°C)
Θερμοκρασία περιβάλλοντος	με πλαστικό δοχείο 0...+60°C, με μεταλλικό δοχείο -10...+60°C
Πίεση εισόδου	1,5...16bar ή αντίστοιχα 1,5...20bar σύμφωνα με τον πίνακα, με αυτόματη βαλβίδα αποστράγγισης 1,5...16bar
Περιοχές ρύθμισης	0,5...10bar και 0,5...16bar με μεταλλικό δοχείο (0,5 ...3/ 0,5...6 κατόπιν αιτήματος)
Κατεύθυνση ροής	σημειώνεται με ένα βέλος
Περιεχόμενα παράδοσης	περιλαμβάνει μανόμετρο
Ειδική εκτέλεση	Πίεση εισόδου 25bar



## Κωδικός παραγγελίας

		MU304 - 38 H - 0,5/10 - P - A									
Σύνδεση	3/8"	38									
Παροχή	Τυπικό (Να παραμείνει κενό) υψηλή παροχή ροής	H									
Εύρος πίεσης	0,5...10bar	0,5/10									
	0,5...16bar	0,5/16									
Δοχείο	Πλαστικό δοχείο (Να παραμείνει κενό)										
	Πλαστικό δοχείο με προστατευτικό κλωβό	P									
	Μεταλλικό δοχείο	M									
Βαλβίδα εκκένωσης	ημιαυτόματη βαλβίδα εκκένωσης (Να παραμείνει κενό)										
	αυτόματη βαλβίδα αποστράγγισης	A1									

## Σχέδιο διαστάσεων



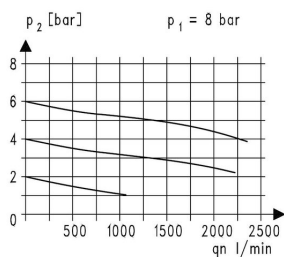
αυτόματη βαλβίδα αποστράγγισης

Σύνδεση G	A	B	C	D	E	F	G1	H	I	J	K	L	M	N	O	P
G3/8"	233	161,5	16	130,5	50	6,2	G1/4"	M20x1,5	180,5	51	76,5	73	50	196,5	104	G1/4"

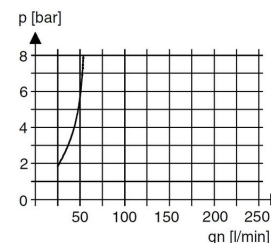
Σύνδεση	Παροχή στα 6bar* [l/min]	μέγ. πίεση εισόδου [bar]	Εύρος πίεσης [bar]	Βάρος [περ. kg]	Τύπος
G3/8"	1400	16	0,5...10	1,9	MU304-38H-0,5/10
G3/8"	1400	16	0,5...10	2,2	MU304-38H-0,5/10-P
G3/8"	1400	20	0,5...16	2,2	MU304-38H-0,5/16-M

\*Παροχές ροής σε πίεση εισόδου 8bar, πίεση εξόδου 6bar και πτώση πίεσης 1bar

## Διάγραμμα ροής, Όριο ενεργοποίησης λιπαντήρα



Διάγραμμα ροής



Όριο ενεργοποίησης λιπαντήρα

Έκδοση 4

138942 / Δημιουργήθηκε 2026/23 EL

ΚΑΤΑΣΚΕΥΑΣΤΗΚΕ ΣΤΗΝ ΕΥΡΩΠΗ

+43 512 52076

austria@stasto.eu

© STASTO Automation KG

www.stasto.com

Ανοιγμα σειράς online

Σελίδα 2 / 3



## Εξαρτήματα

Όνομασία	Τύπος
Γωνιακό στήριγμα με παξιμάδι λαιμού για ρυθμιστές πίεσης M20x1,5	MMP04-38/10
Γωνιακό στήριγμα με 2 βίδες για λιπαντήρες και φίλτρα	MMB04-38H/10

Οι απεικονίσεις δεν είναι δεσμευτικές

Με την επιφύλαξη αλλαγών στον σχεδιασμό, στις διαστάσεις και στα υλικά

Πνευματική τεχνολογία / Συντήρηση πεπιεσμένου αέρα – ρυθμιστές πίεσης, φίλτρα και λιπαντήρες / Λοιπή γκάμα προϊόντων - P07 / Λοιπή γκάμα προϊόντων - P07 / [MU304-38H-0,5/10-M-F5-YA] MU304-38H-0,5/10-M-F5-YA

Έκδοση 4

138942 / Δημιουργήθηκε 2026/23 EL

ΚΑΤΑΣΚΕΥΑΣΤΗΚΕ ΣΤΗΝ ΕΥΡΩΠΗ

+43 512 52076

austria@stasto.eu

© STASTO Automation KG

www.stasto.com

Άνοιγμα σειράς online

Σελίδα 3 / 3

