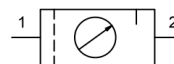


Unité de maintenance G3/8" Série Gold MU304



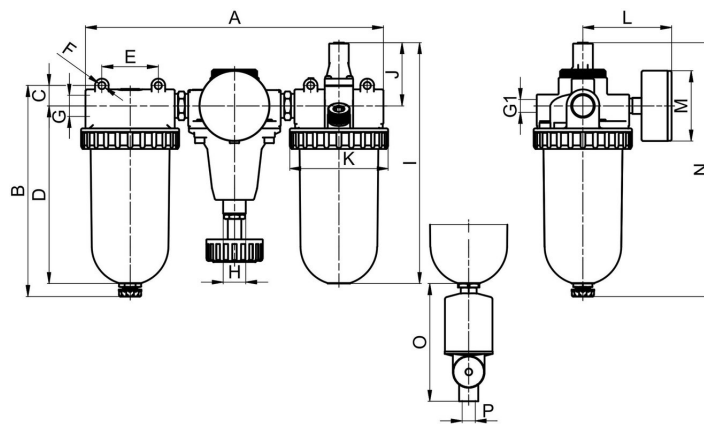
Type de construction	Régulateur de pression à membrane avec échappement secondaire, Filtre à principe de force centrifuge, Élément filtrant fritté, Huileur proportionnel, Remplissage d'huile possible sous pression
Raccordement	G3/8" selon ISO228/1
Matériaux	Boîtier Zinc moulé sous pression, Réservoir d'huile et de condensats Polycarbonate ou Métal
Fonction	Régulation de pression avec filtration et enrichissement de l'air comprimé en huile
Élément filtrant	40µm
Type de fixation	Montage dans le système de tuyauterie ou Fixation murale au moyen d'équerres de fixation
Position de montage	verticale, Vis de purge en bas
Fluide	Air comprimé
Recommandation d'huile	HP32A (Plage de température 0...50°C), NR32 (Plage de température -35...85°C)
Dosage d'huile	1...2 Gouttes/min à Q N = 1000 NI/min
Température du fluide	avec réservoir en plastique 0...+60°C, avec réservoir métallique 0...+60°C (avec de l'air comprimé correctement préparé -10...+60°C)
Température ambiante	avec réservoir en plastique 0...+60°C, avec réservoir métallique -10...+60°C
Pression d'entrée	1,5...16bar ou plutôt 1,5...20bar selon le tableau, avec purgeur automatique 1,5...16bar
Plages de réglage	0,5...10bar et 0,5...16bar avec réservoir métallique (0,5 ...3/ 0,5...6 sur demande)
Sens d'écoulement	est indiqué par une flèche
Contenu de la livraison	manomètre inclus
Version spéciale	Pression d'entrée 25bar



Code de commande

		MU304 - 38 H - 0,5/10 - P - A			
Raccordement	3/8"	38			
Débit	Standard (Laisser vide)				
	débit élevé	H			
Plage de pression	0,5...10bar		0,5/10		
	0,5...16bar		0,5/16		
Réservoir	Réservoir en plastique (Laisser vide)				
	Réservoir en plastique avec cage de protection			P	
	Réservoir métallique			M	
Soupape de purge	vanne de purge semi-automatique (Laisser vide)				
	purgeur automatique				A1

Dessin coté



purgeur automatique

Raccordement G	A	B	C	D	E	F	G1	H	I	J	K	L	M	N	O	P
G3/8"	233	161,5	16	130,5	50	6,2	G1/4"	M20x1,5	180,5	51	76,5	73	50	196,5	104	G1/4"

Raccordement	Débit à 6 bar* [Nl/min]	pression d'entrée max. [bar]	Plage de pression [bar]	Poids [env. kg]	Type
G3/8"	1400	16	0,5...10	1,9	MU304-38H-0,5/10
G3/8"	1400	16	0,5...10	2,2	MU304-38H-0,5/10-P
G3/8"	1400	20	0,5...16	2,2	MU304-38H-0,5/16-M

*Valeurs de débit pour une pression d'entrée de 8bar, une pression de sortie de 6bar et une chute de pression de 1bar

Diagramme de débit, Seuil de déclenchement du lubrificateur

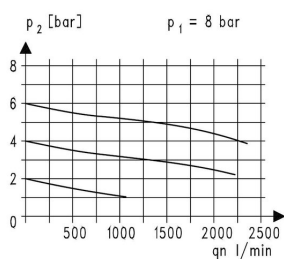
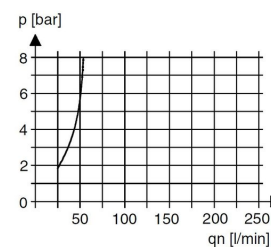


Diagramme de débit



Seuil de déclenchement du lubrificateur



Accessoires

Désignation	Type
Équerre de fixation avec écrou à collet pour régulateur de pression M20x1,5	MMP04-38/10
Équerre de fixation avec 2 vis pour lubrificateurs et filtres	MMB04-38H/10

Illustrations non contractuelles

Sous réserve de modifications de conception, de dimensions et de matériaux

[Pneumatique](#) / [Traitement de l'air comprimé – régulateur de pression, filtres et lubrificateurs](#) / [Autre assortiment - P07](#) / [Autre assortiment - P07](#) / [\[MU304-38H-0,5/10-M-F5-YA\] MU304-38H-0,5/10-M-F5-YA](#)

Version 4

138942 / Généré 2026/23 FR

FABRIQUÉ EN EUROPE

+43 512 52076
austria@stasto.eu

© STASTO Automation KG

www.stasto.com

Ouvrir la série en ligne

Page 3 / 3

