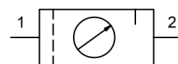


## Karbantartó egység G3/8" Sorozat Gold MU304



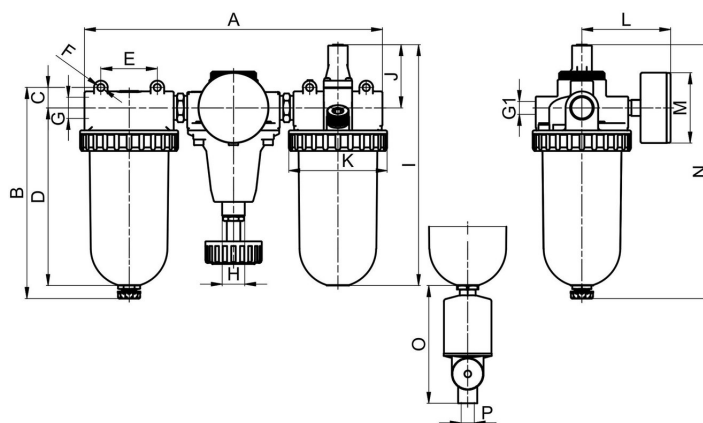
Kivitel	Membrános nyomásszabályozó szekunder szellőztetéssel, Centrifugális erő elvű szűrő, Szinter szűrőbetét, Arányos olajozó, Nyomás alatti olajfeltöltés lehetséges
Csatlakozás	G3/8" ISO228/1 szerint
Anyagok	Ház Cinknyomásos öntvény, Olaj- és kondenzátumtartály Polikarbonát vagy Fém
Funkció	Nyomásszabályozás szűréssel és a sűrített levegő olajjal történő olajozásával
Szűrőbetét	40µm
Rögzítési mód	Beépítés a csővezetékrendszerbe vagy Fali rögzítés tartókonzollal
Beépítési helyzet	függőleges, Leeresztőcsavar alsó
Közeg	Sűrített levegő
Olajajánlás	HP32A (Hőmérséklet-tartomány 0...50°C), NR32 (Hőmérséklet-tartomány -35...85°C)
Olajadagolás	1...2 csepp/perc Q N = 1000 NI/min esetén
Közeg hőmérséklete	műanyag tartállyal 0...+60°C, fém tartállyal 0...+60°C (megfelelően előkészített sűrített levegővel -10...+60°C)
Környezeti hőmérséklet	műanyag tartállyal 0...+60°C, fém tartállyal -10...+60°C
Bemeneti nyomás	1,5...16bar illetve 1,5...20bar táblázat szerint, automatikus leeresztőszeleppel 1,5...16bar
Szabályozási tartományok	0,5...10bar és 0,5...16bar fém tartállyal (0,5 ...3/ 0,5...6 kérésre)
Áramlási irány	nyíllal jelölve van
Szállítási terjedelem	manométerrel együtt
Különleges kivitel	Bemeneti nyomás 25bar



## Rendelési kulcs

MU304 - 38 H - 0,5/10 - P - A	
Csatlakozás	3/8" 38
Átfolyás	Standard (Üresen hagyni) nagy átfolyási teljesítmény H
Nyomástartomány	0,5...10bar 0,5/10 0,5...16bar 0,5/16
Tartály	Műanyag tartály (Üresen hagyni) Műanyag tartály védőkosárral P Fém tartály M
Leeresztőszelep	félautomata leeresztőszelep (Üresen hagyni) automatikus leeresztőszelep A1

## Méretrajz



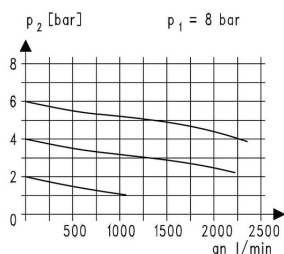
automatikus leeresztőszelep

Csatlakozás G	A	B	C	D	E	F	G1	H	I	J	K	L	M	N	O	P
G3/8"	233	161,5	16	130,5	50	6,2	G1/4"	M20x1,5	180,5	51	76,5	73	50	196,5	104	G1/4"

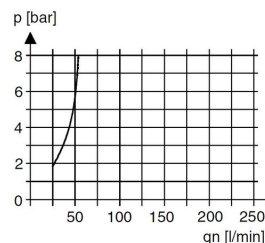
Csatlakozás	Átfolyás 6 bar-nál* [l/min]	max. bemeneti nyomás [bar]	Nyomástartomány [bar]	Tömeg [kb. kg]	Típus
G3/8"	1400	16	0,5...10	1,9	MU304-38H-0,5/10
G3/8"	1400	16	0,5...10	2,2	MU304-38H-0,5/10-P
G3/8"	1400	20	0,5...16	2,2	MU304-38H-0,5/16-M

\*Átfolyási adatok 8bar bemeneti nyomásnál, 6bar kimeneti nyomásnál és 1bar nyomásesésnél

## Átfolyási diagram, Olajozó működési küszöbértéke



Átfolyási diagramm



Olajozó működési küszöbértéke

Verzió 4

138942 / Készült 2026/23 HU

EURÓPÁBAN KÉSZÜLT

+36 20 461 3279

hungary@stasto.eu

© STASTO Automatizálás Kft.

www.stasto.hu

Sorozat megnyitása online

Oldal 2 / 3



## Tartozékok

Megnevezés	Típus
Tartószög nyakanyával nyomásszabályozókhoz M20x1,5	MMP04-38/10
Tartószög 2 csavarral olajozókhoz és szűrőkhöz	MMB04-38H/10

Az ábrák nem kötelező érvényűek

A konstrukció, a méretek és az anyagok változtatásának joga fenntartva

[Pneumatika](#) / [Levegőelőkészítők, szűrők, nyomásszabályozók és olajozók](#) / [További termékválaszték - P07](#) / [További termékválaszték - P07](#) / [\[MU304-38H-0,5/10-M-F5-YA\] MU304-38H-0,5/10-M-F5-YA](#)

Verzió 4

138942 / Készült 2026/23 HU

EURÓPÁBAN KÉSZÜLT

+36 20 461 3279

hungary@stasto.eu

© STASTO Automatizálás Kft.

[www.stasto.hu](http://www.stasto.hu)

Sorozat megnyitása online

Oldal 3 / 3

