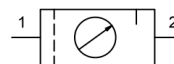


## Unità di manutenzione G3/8" Serie Gold MU304



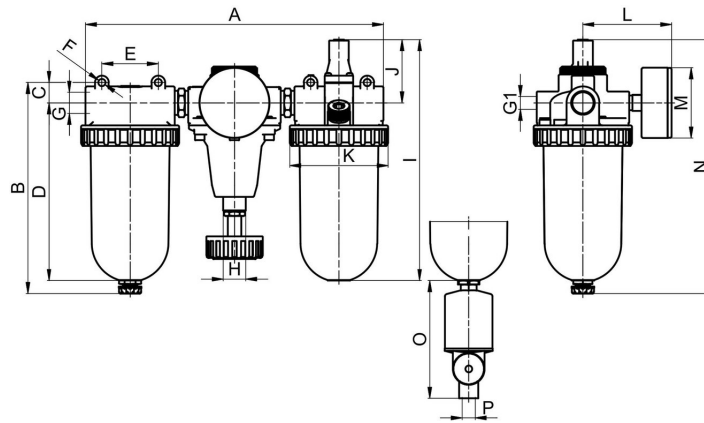
Tipo di costruzione	Regolatore di pressione a membrana con scarico secondario, Filtro a principio di forza centrifuga, Elemento filtrante sinterizzato, Lubrificatore proporzionale, Riempimento dell'olio possibile sotto pressione
Connessione	G3/8" secondo ISO228/1
Materiali	Corpo alloggiamento Pressofusione di zinco, Serbatoio olio e condensa Policarbonato oppure Metallo
Funzione	Regolazione della pressione con filtrazione e arricchimento dell'aria compressa con olio
Elemento filtrante	40µm
Tipo di fissaggio	Installazione nel sistema di tubazioni oppure Fissaggio a parete mediante staffa di supporto
Posizione di montaggio	verticale, Vite di scarico inferiore
Fluido	Aria compressa
Raccomandazione olio	HP32A (Campo di temperatura 0...50°C), NR32 (Campo di temperatura -35...85°C)
Dosaggio dell'olio	1...2 gocce/min a Q N = 1000 NI/min
Temperatura del fluido	con serbatoio in plastica 0...+60°C, con serbatoio metallico 0...+60°C (con aria compressa adeguatamente trattata -10...+60°C)
Temperatura ambiente	con serbatoio in plastica 0...+60°C, con serbatoio metallico -10...+60°C
Pressione di ingresso	1,5...16bar ovvero 1,5...20bar secondo tabella, con valvola di scarico automatica 1,5...16bar
Campi di regolazione	0,5...10bar e 0,5...16bar con serbatoio metallico (0,5 ...3/ 0,5...6 su richiesta)
Direzione del flusso	è contrassegnato da una freccia
Fornitura inclusa	incluso manometro
Versione speciale	Pressione di ingresso 25bar



## Codice d'ordine

		MU304 - 38 H - 0,5/10 - P - A			
<b>Connessione</b>	3/8"	38			
<b>Portata</b>	Standard (Lasciare vuoto)				
	elevata portata di flusso	H			
<b>Campo di pressione</b>	0,5...10bar		0,5/10		
	0,5...16bar		0,5/16		
<b>Serbatoio</b>	Serbatoio in plastica (Lasciare vuoto)				
	Serbatoio in plastica con cestello di protezione			P	
	Serbatoio metallico			M	
<b>Valvola di scarico</b>	valvola di scarico semiautomatica (Lasciare vuoto)				
	valvola di scarico automatica				A1

## Disegno quotato



valvola di scarico automatica

Connessione G	A	B	C	D	E	F	G1	H	I	J	K	L	M	N	O	P
G3/8"	233	161,5	16	130,5	50	6,2	G1/4"	M20x1,5	180,5	51	76,5	73	50	196,5	104	G1/4"

Connessione	Portata a 6bar* [Nl/min]	pressione d'ingresso max. [bar]	Campo di pressione [bar]	Peso [ca. kg]	Tipo
G3/8"	1400	16	0,5...10	1,9	MU304-38H-0,5/10
G3/8"	1400	16	0,5...10	2,2	MU304-38H-0,5/10-P
G3/8"	1400	20	0,5...16	2,2	MU304-38H-0,5/16-M

\*Valori di portata con pressione di ingresso di 8bar, pressione di uscita di 6bar e caduta di pressione di 1bar

## Diagramma di portata, Soglia di intervento dell'oliatore

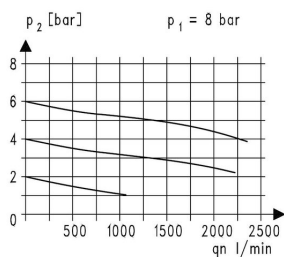
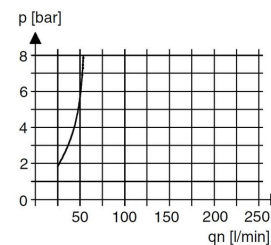


Diagramma di portata



Soglia di intervento dell'oliatore



## Accessori

Denominazione	Tipo
Angolare di fissaggio con dado a collare per regolatore di pressione M20x1,5	MMP04-38/10
Angolare di fissaggio con 2 viti per lubrificatori e filtri	MMB04-38H/10

Immagini non vincolanti

Con riserva di modifiche costruttive, dimensionali e dei materiali.

[Pneumatica](#) / [Trattamento dell'aria compressa - regolatori di pressione, filtri e lubrificatori](#) / [Altra gamma di prodotti - P07](#) / [Altra gamma di prodotti - P07](#) / [\[MU304-38H-0,5/10-M-F5-YA\] MU304-38H-0,5/10-M-F5-YA](#)

Versione 4

138942 / Generato 2026/23 IT

PRODOTTO IN EUROPA

+43 512 52076  
austria@stasto.eu

© STASTO Automation KG

[www.stasto.com](http://www.stasto.com)

Apri serie online

Pagina 3 / 3

