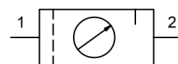


## Zespół przygotowania powietrza G3/8" Seria Gold MU304



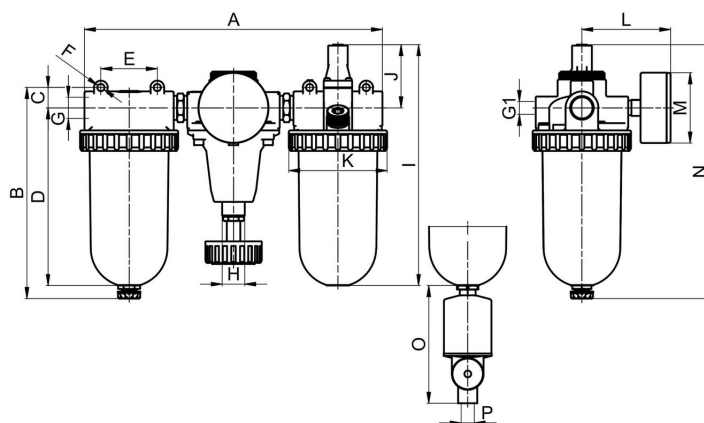
Konstrukcja	Membranowy regulator ciśnienia z odpowietrzeniem wtórnym, Filtr z zasadą siły odśrodkowej, Spiekany wkład filtracyjny, Olejarka proporcjonalna, Możliwe napełnianie olejem pod ciśnieniem
Przylącze	G3/8" zgodnie z ISO228/1
Materiały	Obudowa Odlew ciśnieniowy ze stopu cynku, Zbiornik oleju i kondensatu Poliwęglan lub Metal
Funkcja	Regulacja ciśnienia z filtracją i wzbogacaniem sprężonego powietrza olejem
Wkład filtracyjny	40µm
Rodzaj mocowania	Montaż w systemie przewodów lub Mocowanie ściennie za pomocą kątownika mocującego
Pozycja montażowa	pionowy, Śruba spustowa na dole
Medium	Sprężone powietrze
Zalecenie dotyczące oleju	HP32A (Zakres temperatury 0...50°C), NR32 (Zakres temperatury -35...85°C)
Dozowanie oleju	1...2 krople/min przy Q N = 1000 NI/min
Temperatura medium	z pojemnikiem z tworzywa sztucznego 0...+60°C, z metalowym zbiornikiem 0...+60°C (z odpowiednio przygotowanym sprężonym powietrzem -10...+60°C)
Temperatura otoczenia	z pojemnikiem z tworzywa sztucznego 0...+60°C, z metalowym zbiornikiem -10...+60°C
Ciśnienie wejściowe	1,5...16bar wzgl. 1,5...20bar zgodnie z tabelą, z automatycznym zaworem spustowym 1,5...16bar
Zakresy regulacji	0,5...10bar i 0,5...16bar z metalowym zbiornikiem (0,5 ...3/ 0,5...6 na zapytanie)
Kierunek przepływu	jest oznaczony strzałką
Zakres dostawy	wraz z manometrem
Wykonanie specjalne	Ciśnienie wejściowe 25bar



## Klucz zamówieniowy

		MU304 - 38 H - 0,5/10 - P - A														
<b>Przyłącze</b>	3/8"	38														
<b>Przepływ</b>	Standard (Pozostawić puste)															
	wysoka przepustowość przepływu		H													
<b>Zakres ciśnienia</b>	0,5...10bar	0,5/10														
	0,5...16bar	0,5/16														
<b>Zbiornik</b>	Zbiornik z tworzywa sztucznego (Pozostawić puste)															
	Zbiornik z tworzywa sztucznego z koszem ochronnym															P
	Zbiornik metalowy															M
<b>Zawór spustowy</b>	półautomatyczny zawór spustowy (Pozostawić puste)															
	automatyczny zawór spustowy															A1

## Rysunek wymiarowy



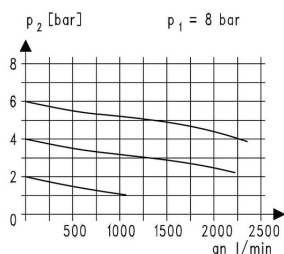
automatyczny zawór spustowy

Przyłącze G	A	B	C	D	E	F	G1	H	I	J	K	L	M	N	O	P
G3/8"	233	161,5	16	130,5	50	6,2	G1/4"	M20x1,5	180,5	51	76,5	73	50	196,5	104	G1/4"

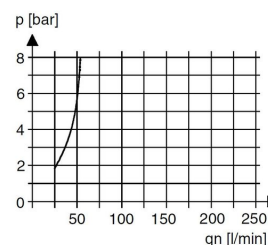
Przyłącze	Przepływ przy 6 barach* [Nl/min]	maks. ciśnienie wejściowe [bar]	Zakres ciśnienia [bar]	Masa [ok. kg]	Typ
G3/8"	1400	16	0,5...10	1,9	MU304-38H-0,5/10
G3/8"	1400	16	0,5...10	2,2	MU304-38H-0,5/10-P
G3/8"	1400	20	0,5...16	2,2	MU304-38H-0,5/16-M

\*Wartości przepływu przy ciśnieniu wejściowym 8bar, ciśnieniu wyjściowym 6bar i spadku ciśnienia 1bar

## Wykres przepływu, Próg zadziałania smarownicy



Wykres przepływu



Próg zadziałania smarownicy



## Akcesoria

Nazwa	Typ
Kątownik mocujący z nakrętką kołnierkową do regulatorów ciśnienia M20x1,5	MMP04-38/10
Kątownik mocujący z 2 śrubami do smarownic i filtrów	MMB04-38H/10

### Ilustracje niewiążące

Zastrzega się możliwość zmian konstrukcyjnych, wymiarowych i materiałowych

[Pneumatyka](#) / [Zespoły przygotowania sprężonego powietrza - regulatory ciśnienia, filtry i olejarki](#) / [Pozostały asortyment - P07](#) / [Pozostały asortyment - P07](#) / [\[MU304-38H-0,5/10-M-F5-YA\] MU304-38H-0,5/10-M-F5-YA](#)

Wersja 4

138942 / Utworzono 2026/23 PL

WYPRODUKOWANO W EUROPIE

+48 22 3970755 0

poland@stasto.eu

© STASTO Automation Sp.z o.o.

[www.stasto.pl](http://www.stasto.pl)

Otwórz serię online

Strona 3 / 3

