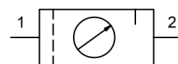


Vzdrževalna enota G3/8" Serija Gold MU304



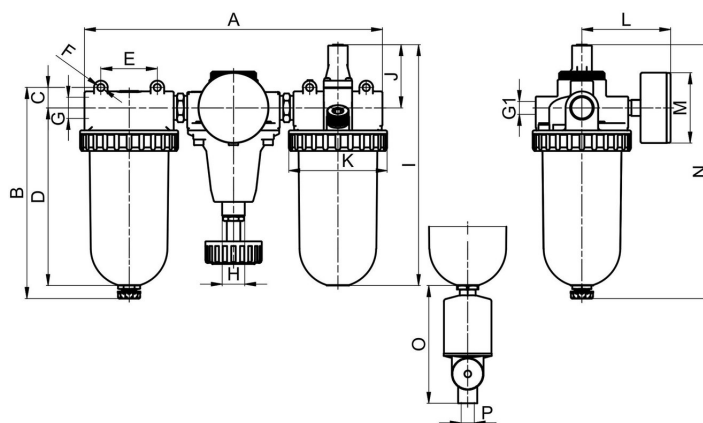
Konstrukcija	Membranski regulator tlaka s sekundarnim odzračevanjem, Filter na principu centrifugalne sile, Sintni filtrirni element, Proporcionalni oljnik, Polnjenje olja pod tlakom možno
Priključek	G3/8" po ISO228/1
Materiali	Ohišje Cinkov tlačni liv (cinkov tlačni ulitek), Posoda za olje in kondenzat Polikarbonat ali Kovina
Funkcija	Regulacija tlaka s filtracijo in obogatitvijo stisnjenega zraka z oljem
Filtrirni vložek	40µm
Način pritrditve	Vgradnja v cevovodni sistem ali Stenska pritrditev s pritrdilnim kotnikom
Položaj vgradnje	navpično, Izpustni vijak spodaj
Medij	Stisnjen zrak
Priporočilo za olje	HP32A (Temperaturno območje 0...50°C), NR32 (Temperaturno območje -35...85°C)
Doziranje olja	1...2 kapljice/min pri Q N = 1000 NI/min
Temperatura medija	s plastično posodo 0...+60°C, z kovinsko posodo 0...+60°C (z ustrezno pripravljeno stisnjenim zrakom -10...+60°C)
Temperatura okolice	s plastično posodo 0...+60°C, z kovinsko posodo -10...+60°C
Vhodni tlak	1,5...16bar oziroma 1,5...20bar po tabeli, z avtomatskim izpustnim ventilom 1,5...16bar
Regulacijska območja	0,5...10bar in 0,5...16bar z kovinsko posodo (0,5 ...3/ 0,5...6 na zahtevo)
Smer pretoka	je označeno s puščico
Obseg dobave	vkjučno z manometrom
Posebna izvedba	Vhodni tlak 25bar



Naročniški ključ

MU304 - 38 H - 0,5/10 - P - A	
Priključek	3/8" 38
Pretok	Standardno (Pustite prazno) visoka pretočna zmogljivost H
Tlačno območje	0,5...10bar 0,5/10 0,5...16bar 0,5/16
Posoda	Plastična posoda (Pustite prazno) Plastična posoda z zaščitno košaro P Kovinska posoda M
Izpustni ventil	polavtomatski izpustni ventil (Pustite prazno) avtomatski izpustni ventil A1

Mere risbe



avtomatski izpustni ventil

Priključek G	A	B	C	D	E	F	G1	H	I	J	K	L	M	N	O	P
G3/8"	233	161,5	16	130,5	50	6,2	G1/4"	M20x1,5	180,5	51	76,5	73	50	196,5	104	G1/4"

Priključek	Pretok pri 6 bar* [Nl/min]	maks. vhodni tlak [bar]	Tlačno območje [bar]	Teža [pribl. kg]	Tip
G3/8"	1400	16	0,5...10	1,9	MU304-38H-0,5/10
G3/8"	1400	16	0,5...10	2,2	MU304-38H-0,5/10-P
G3/8"	1400	20	0,5...16	2,2	MU304-38H-0,5/16-M

*Podatki o pretoku pri vstopnem tlaku 8bar, izstopnem tlaku 6bar in padcu tlaka 1bar

Diagram pretoka, Meja odziva oljnika

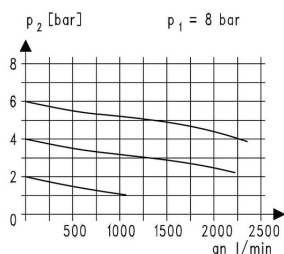
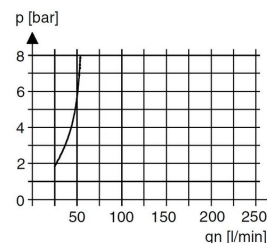


Diagram pretoka



Meja odziva oljnika

Različica 4

138942 / Ustvarjeno 2026/23 SL

IZDELANO V EVROPI

+386 51 253 255

slovenia@stasto.eu

© STASTO AVTOMATIKA d.o.o.

www.stasto.si

Odpri serijo na spletu

Stran 2 / 3



Dodatna oprema

Oznaka	Tip
Zadrževalni kotnik z vratno matico za regulator tlaka M20x1,5	MMP04-38/10
Zadrževalni kotnik z 2 vijakoma za oljnik in filter	MMB04-38H/10

Slike niso zavezujoče

Pridržujemo si pravico do sprememb konstrukcije, mer in materialov

[Pnevmatika](#) / [Priprava stisnjenega zraka - regulatorji tlaka, filtri in naoljevalniki](#) / [Ostali sortiment - P07](#) / [Ostali sortiment - P07](#) / [\[MU304-38H-0,5/10-M-F5-YA\] MU304-38H-0,5/10-M-F5-YA](#)

Različica 4

138942 / Ustvarjeno 2026/23 SL

IZDELANO V EVROPI

+386 51 253 255
slovenia@stasto.eu

© STASTO AVTOMATIKA d.o.o.

www.stasto.si
Odpri serijo na spletu
Stran 3 / 3

