

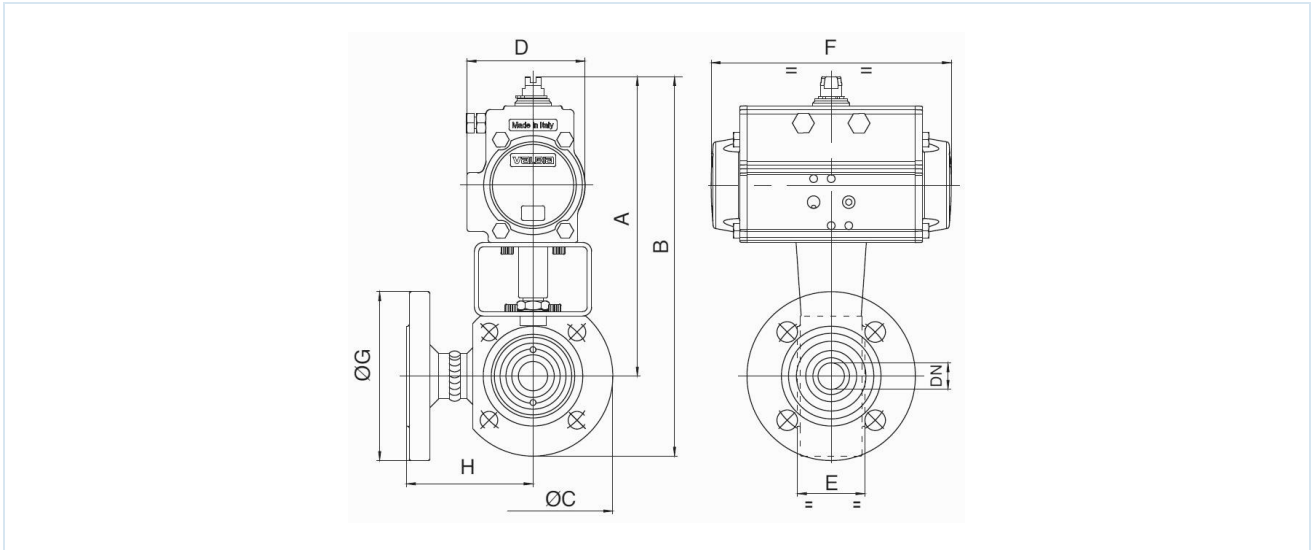
Teräksiset 3-tie laippakuulaventtiilit paineilmatoimisella kääntötoimilaitteella Sarja BAUA-...-CITV (T-porareikä) ja BAMA-...-CITV (L- poraus)



Rakenne	Toimilaite: mäntätoimilaite, jossa 2 vastakkaissuuntaista mäntää, elastinen tiivistys, toimilaite kaikilta yksityiskohdiltaan ISO 5211:n mukainen tai NAMUR-suositusten mukaan, Päätyasennot molemmin puolin säädettävissä +/-5° Palloventtiili: pienennetty läpikulku, kaksikuorinen tiivistävä, ei päällekkäisyysistä vapaa, Paineensyöttö vain edestä
Liitäntä	Laipat DN15...DN100 EN1092-1:n mukaan
Materiaalit Vakioasennus	Toimilaite: Kovaanodisoitu alumiini, Hammaspyörä teräs nikkelöitynä, Männän ohjaus POM, Tiivisteet NBR Palloventtiili: Runko teräs 1.0432, Pallo Ruostumaton teräs 1.4301, PTFE-kuulatiiviste, Karan tiiviste PTFE/FKM
Toiminto	saatavana muodossa kaksitoiminen tai yksitoiminen Versio
Kiinnitystapa	Asennus jäykkään putkistojärjestelmään
Asennusasento	mielivaltainen
Ohjausväliaine	suodatettu ja öljytty tai öljytön paineilma
Käyttöalue	kaasumaiset ja nestemäiset aineet, jotka eivät syövytä käytettyjä materiaaleja
Aineen lämpötila	-10...+160°C
Ympäristön lämpötila	-20...+85°C
Ohjauspaine	5,5-8bar, Mukautus alhaisempiin ohjauspaineisiin mahdollista pyynnöstä
Käyttöpaine	0bar enintään Käyttöpaine taulukon ja paine-lämpötiladiagrammin mukaan, soveltuu karkeavakuumiin
Erikoisversio	Ruostumattomasta teräksestä valmistettu hammaspyörä, ATEX, Ympäristön lämpötilat -stä lähtien -40...+85°C tai vastaavasti -20...+150°C pyynnöstä
Lisävarusteet	koottu käsikäyttöinen, pneumaattinen tai sähköinen ohjausventtiili sähköinen pääteasentopalaute, Asennonsäädin I/P- tai P/P-toteutuksena KytKentänopeuden säätö
Tilausohje	Ilmoittakaa tilauksen yhteydessä lisäksi kytKentätapa, ohjauspaine, käyttöaine, käyttöpaine ja käyttölämpötila.
Käyttöohje	Paine- ja lämpötila-arvot ovat enimmäisarvoja normaaleissa olosuhteissa, voiteleville tai ei-rasvanpoistaville aineille. Erityisesti rasvanpoistavat aineet pienentävät ilmoitettuja arvoja ja lisäävät tarvittavaa vääntömomenttia. Näissä erikoistapauksissa suosittelemme ennakkokyselyä. Venttiiliä valittaessa on lähtökohtana käytettävä järjestelmässä esiintyvää alinta ohjauspainetta.



Mitat



Palloventtiilit kaksitoimisella kääntötoimilaitteella

Nimellishalkaisija DN[mm]	maks. käyttöpainne [bar] enintään 85°C	A	B	C	D	E	F	G	H	Toimilaitetyyppi	KV-arvo [m³/h]	Paino [noin kg]	Tyyppi T-porareikä	Tyyppi L-poraus
15	16	147	191	89	45	40	110	95	76	PAD032	2,8	3,2	BAUA-015-CITV-D0	BAMA-015-CITV-D0
15	16	184	228	89	71	40	141	95	76	PAD052	2,8	3,8	BAUA-015-CITV-DOB*	BAMA-015-CITV-DOB*
20	16	189	239	99	71	40	141	105	82	PAD052	5,2	4,5	BAUA-020-CITV-D0	BAMA-020-CITV-D0
25	16	193	248	109	71	46	141	115	86	PAD052	9,2	5,5	BAUA-025-CITV-D0	BAMA-025-CITV-D0
32	16	200	265	130	71	58	141	140	100	PAD052	14,4	6,8	BAUA-032-CITV-D0	BAMA-032-CITV-D0
40	16	227	297	140	81	71	164	150	105	PAD063	25,9	10,8	BAUA-040-CITV-D0	BAMA-040-CITV-D0
50	16	251	331	160	95	82	210	165	115	PAD075	40,4	15,8	BAUA-050-CITV-D0	BAMA-050-CITV-D0
65	16	282	372	180	106	106	241	185	125	PAD085	63,2	23,7	BAUA-060-CITV-D0	BAMA-065-CITV-D0
80	16	290	390	200	106	122	241	200	150	PAD085	115,8	29,0	BAUA-080-CITV-D0	BAMA-080-CITV-D0
100	16	340	450	220	123	152	275	220	159	PAD100	163,2	44,6	BAUA-100-CITV-D0	BAMA-100-CITV-D0

*Lisämerkinnällä B palloventtiilit varustetaan toimilaitteella PAD052. Kun käytetään rajakytkinrasioita ja NAMUR-ohjausventtiilejä, on käytettävä B-tyyppiä..

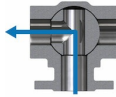
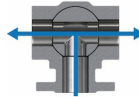
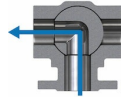
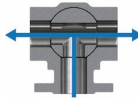
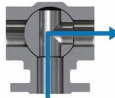
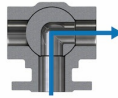


Palloventtiilit yksitoimisella kääntötoimilaitteella

Nimellishalkaisija DN[mm]	maks. käyttöpainne [bar] enintään 85°C	A	B	C	D	E	F	G	H	Toimilaitetyyppi	KV-arvo [m³/h]	Paino [noin kg]	Tyyppi T-porareikä	Tyyppi L-poraus
15	16	183	228	89	71	40	141	95	76	PAS0525	2,8	4,0	BAUA-015-CITV-S0	BAMA-015-CITV-S0
20	16	199	249	99	81	40	164	105	82	PAS0635	5,2	5,3	BAUA-020-CITV-S0	BAMA-020-CITV-S0
25	16	204	259	109	81	46	164	115	86	PAS0635	9,2	6,3	BAUA-025-CITV-S0	BAMA-025-CITV-S0
32	16	212	277	130	81	58	164	140	100	PAS0635	14,4	8,7	BAUA-032-CITV-S0	BAMA-032-CITV-S0
40	16	259	329	140	106	71	241	150	105	PAS0855	25,9	14,0	BAUA-040-CITV-S0	BAMA-040-CITV-S0
50	16	278	358	160	123	82	275	165	115	PAS1005	40,4	20,0	BAUA-050-CITV-S0	BAMA-050-CITV-S0
65	16	349	439	180	137	106	333	185	125	PAS1155	63,2	33,7	BAUA-065-CITV-S0	BAMA-065-CITV-S0
80	16	370	470	200	148	122	372	200	150	PAS1255	115,8	39,0	BAUA-080-CITV-S0	BAMA-080-CITV-S0
100	16	387	497	220	148	152	372	220	159	PAS1255	163,2	53,1	BAUA-100-CITV-S0	BAMA-100-CITV-S0

Yksitoimiset toimilaitteet toimitetaan, ellei toisin tilata, jousivoimalla sulkeutuvina (NC).

Kytentäkaavio

BAUA		BAMA	
Kytentätapa 01	Kytentätapa 04	Kytentätapa 05	
Asento 1			
			
Asento 2			
			

Versio 3

138009 / Luotu 2026/23 FI

VALMISTETTU EUROOPASSA

+43 512 52076

austria@stasto.eu

© STASTO Automation KG

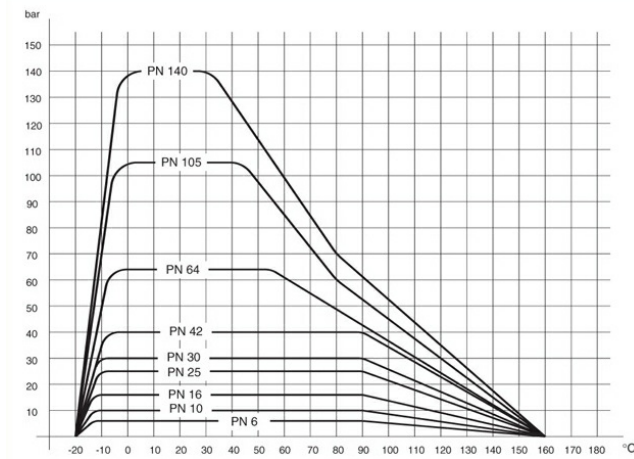
www.stasto.com

Avaa sarja verkossa

Sivu 3 / 4



Paine-lämpötiladiagrammi



Kuvat eivät ole sitovia

Oikeus rakenne-, mitta- ja materiaalimuutoksiin pidätetään

[Venttiilit](#) / [Palloventtiilit – automaattiset](#) / [Laippakuulaventtiilit – pneumaattiset](#) / [Laippakuulaventtiili paineilmatoimisella kääntötoimilaitteella Sarja BAMA, BAUA](#)

Versio 3

138009 / Luotu 2026/23 FI

VALMISTETTU EUROOPASSA

+43 512 52076

austria@stasto.eu

© STASTO Automation KG

www.stasto.com

Avaa sarja verkossa

Sivu 4 / 4

