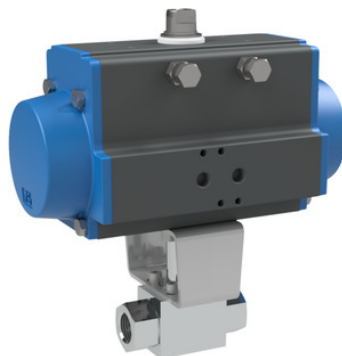


Robinets à boisseau sphérique en acier inoxydable avec actionneur rotatif pneumatique Série BA234, BA102



| | |
|-------------------------------|--|
| Type de construction | Actionneur : actionneur à pistons avec 2 pistons opposés, étanchéité élastique, actionneur conforme dans tous les détails à ISO 5211 ou selon les recommandations NAMUR, Fins de course réglables des deux côtés +/-5° Vanne à boisseau sphérique: Robinet à passage intégral avec bille flottante |
| Fonction | disponible en double effet ou simple effet Version |
| Raccordement | G3/8"... G11/2" |
| Matériaux Version standard | Actionneur: Aluminium anodisé dur dur, Pignon en acier nickelé, Guidage du piston POM, Joints d'étanchéité NBR Vanne à boisseau sphérique: Boîtier, Bille 1.4571/1.4404, Joints d'étanchéité BA234: POM/NBR Joints d'étanchéité BA102: POM/FKM |
| Domaine d'application | Fluides du groupe 2 conformément à la PED 2014/68/EU, n'attaquant pas les matériaux utilisés. |
| Température du fluide | BA234 -30...+100°C, BA102 -20...+100°C |
| Température ambiante | -10...+85°C |
| Pression de service | Pression nominale selon tableau jusqu'à 80°C, sur 80°C 11% Réduction de pression |
| Fluide de pilotage | air comprimé filtré et lubrifié ou non lubrifié |
| Pression de pilotage | 5,5...8bar, Adaptation à des pressions de pilotage plus faibles possible sur demande |
| Type de fixation | Montage dans un système de tuyauterie rigide |
| Position de montage | au choix |
| Version spéciale | Pignon en acier inoxydable, Joints en PTFE, PEEK, ATEX, Température ambiante de -20...+150°C sur demande |
| Accessoires | vanne de commande manuelle, pneumatique ou électrique montée sur bloc retour électrique de position de fin de course, Positionneur en version I/P ou P/P Réglage de la vitesse de commutation |
| Indication de commande | Veillez indiquer en plus lors de la commande la pression de pilotage, le fluide de service, la pression de service et la température de service. |
| Indication d'application | Les indications de pression et de température sont des valeurs maximales pour des conditions normales, pour des fluides lubrifiants ou non dégraissants. Les fluides dégraissants, en particulier, réduisent les valeurs indiquées et augmentent le couple nécessaire. Pour ces cas particuliers, nous recommandons une consultation préalable. Lors du choix de l'armature, il convient de se baser sur la pression de commande la plus basse présente dans l'installation. |



Dimensions



Robinets à boisseau sphérique avec actionneur rotatif double effet

| Raccordement A | Diamètre nominal DN[mm] | Pression de service max. [bar] | B | C | D | E | F | G | Type d'actionneur | Poids [env. kg] | Type |
|----------------|-------------------------|--------------------------------|-----|-------|------|-----|-------|----|-------------------|-----------------|--------------|
| G3/8" | 10 | 500 | 201 | 183,5 | 80,5 | 72 | 164 | 32 | PAD063 | 2,5 | BA...-38-D0 |
| G1/2" | 13 | 500 | 221 | 202 | 94,5 | 83 | 210 | 35 | PAD075 | 3,7 | BA...-12-D0 |
| G3/4" | 20 | 420 | 262 | 237,5 | 106 | 95 | 240,5 | 49 | PAD085 | 5,8 | BA...-34-D0 |
| G1" | 25 | 350 | 270 | 240,5 | 106 | 113 | 240,5 | 58 | PAD085 | 6,5 | BA...-10-D0 |
| G11/4" | 25 | 350 | 270 | 240,5 | 106 | 120 | 240,5 | 58 | PAD085 | 6,7 | BA...-114-D0 |
| G11/2" | 25 | 350 | 270 | 240,5 | 106 | 130 | 240,5 | 58 | PAD085 | 7,0 | BA...-112-D0 |

Robinets à boisseau sphérique avec actionneur rotatif simple effet

| Raccordement A | Diamètre nominal DN[mm] | Pression de service max. [bar] | B | C | D | E | F | G | Type d'actionneur | Poids [env. kg] | Type |
|----------------|-------------------------|--------------------------------|-------|-------|-----|-----|-----|----|-------------------|-----------------|--------------|
| G3/8" | 10 | 500 | 256 | 238,5 | 123 | 72 | 275 | 32 | PAS1005 | 8,0 | BA...-38-S0 |
| G1/2" | 13 | 500 | 258 | 239 | 123 | 83 | 275 | 35 | PAS1005 | 8,1 | BA...-12-S0 |
| G3/4" | 20 | 420 | 321,5 | 297 | 148 | 95 | 372 | 49 | PAS1255 | 16,10 | BA...-34-S0 |
| G1" | 25 | 350 | 329,5 | 300 | 148 | 113 | 372 | 58 | PAS1255 | 16,8 | BA...-10-S0 |
| G11/4" | 25 | 350 | 329,5 | 300 | 148 | 120 | 372 | 58 | PAS1255 | 16,9 | BA...-114-S0 |
| G11/2" | 25 | 350 | 329,5 | 300 | 148 | 130 | 372 | 58 | PAS1255 | 17,2 | BA...-112-S0 |

Les actionneurs simple effet sont livrés, sauf commande contraire, avec fermeture par ressort (NC).

Illustrations non contractuelles

Sous réserve de modifications de conception, de dimensions et de matériaux

Robinerie / Vannes à boisseau sphérique - automatiques / Vannes à boisseau sphérique haute pression - pneumatiques / Vanne à boisseau sphérique avec actionneur pneumatique rotatif Série BA102

