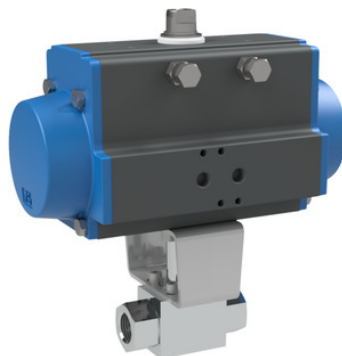


Valvole a sfera in acciaio inox con attuatore rotativo pneumatico Serie BA234, BA102



Tipo di costruzione	Attuatore: attuatore a pistoni con 2 pistoni contrapposti, tenuta elastica, attuatore in tutti i dettagli conforme a ISO 5211 e secondo le raccomandazioni NAMUR, Finecorsa su entrambi i lati regolabili +/-5° Valvola a sfera: Rubinetto a passaggio totale con sfera flottante
Funzione	disponibile in doppio effetto oppure a semplice effetto Versione
Connessione	G3/8"... G1 1/2"
Materiali Versione standard	Azionamento: Alluminio anodizzato duro, Pignone in acciaio nichelato, Guida pistone POM, Guarnizioni NBR Valvola a sfera: Corpo alloggiamento, Sfera 1.4571/1.4404, Guarnizioni BA234: POM/NBR Guarnizioni BA102: POM/FKM
Campo di impiego	Fluidi del gruppo 2 secondo PED 2014/68/EU, che non aggrediscono i materiali utilizzati.
Temperatura del fluido	BA234 -30...+100°C, BA102 -20...+100°C
Temperatura ambiente	-10...+85°C
Pressione di esercizio	Pressione nominale secondo tabella fino a 80°C, sopra 80°C 11% Riduzione della pressione
Mezzo di comando	aria compressa filtrata e lubrificata o non lubrificata
Pressione di pilotaggio	5,5...8bar, Adattamento a pressioni di comando inferiori possibile su richiesta
Tipo di fissaggio	Installazione in sistema di tubazioni rigido
Posizione di montaggio	a piacere
Versione speciale	Pignone in acciaio inox, Guarnizioni in PTFE, PEEK, ATEX, Temperatura ambiente da -20...+150°C su richiesta
Accessori	valvola di comando manuale, pneumatica o elettrica assemblata segnalazione elettrica di finecorsa, Regolatore di posizione in versione I/P o P/P Regolazione della velocità di commutazione
Nota d'ordine	Si prega di indicare inoltre al momento dell'ordine la pressione di pilotaggio, il fluido di esercizio, la pressione di esercizio e la temperatura di esercizio.
Nota applicativa	I valori di pressione e temperatura sono valori massimi per condizioni normali, per fluidi lubrificanti o non sgrassanti. In particolare i fluidi sgrassanti riducono i valori indicati e aumentano la coppia necessaria. Per questi casi speciali consigliamo di richiedere preventivamente informazioni. Per la scelta della valvola è determinante la pressione di comando minima presente nell'impianto.



Dimensioni



Valvole a sfera con attuatore rotativo a doppio effetto

Connessione A	Diametro nominale DN[mm]	pressione di esercizio max. [bar]	B	C	D	E	F	G	Tipo di azionamento	Peso [circa kg]	Tipo
G3/8"	10	500	201	183,5	80,5	72	164	32	PAD063	2,5	BA...-38-D0
G1/2"	13	500	221	202	94,5	83	210	35	PAD075	3,7	BA...-12-D0
G3/4"	20	420	262	237,5	106	95	240,5	49	PAD085	5,8	BA...-34-D0
G1"	25	350	270	240,5	106	113	240,5	58	PAD085	6,5	BA...-10-D0
G11/4"	25	350	270	240,5	106	120	240,5	58	PAD085	6,7	BA...-114-D0
G11/2"	25	350	270	240,5	106	130	240,5	58	PAD085	7,0	BA...-112-D0

Valvole a sfera con attuatore rotativo a semplice effetto

Connessione A	Diametro nominale DN[mm]	pressione di esercizio max. [bar]	B	C	D	E	F	G	Tipo di azionamento	Peso [circa kg]	Tipo
G3/8"	10	500	256	238,5	123	72	275	32	PAS1005	8,0	BA...-38-S0
G1/2"	13	500	258	239	123	83	275	35	PAS1005	8,1	BA...-12-S0
G3/4"	20	420	321,5	297	148	95	372	49	PAS1255	16,10	BA...-34-S0
G1"	25	350	329,5	300	148	113	372	58	PAS1255	16,8	BA...-10-S0
G11/4"	25	350	329,5	300	148	120	372	58	PAS1255	16,9	BA...-114-S0
G11/2"	25	350	329,5	300	148	130	372	58	PAS1255	17,2	BA...-112-S0

Gli attuatori a semplice effetto, se non diversamente ordinato, vengono forniti con chiusura a molla (NC).

Immagini non vincolanti

Con riserva di modifiche costruttive, dimensionali e dei materiali.

Valvole industriali / Valvole a sfera - automatiche / Valvole a sfera ad alta pressione - pneumatiche / Valvola a sfera con attuatore pneumatico rotativo Serie BA102

