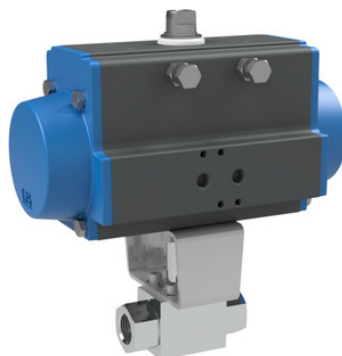


## Kuglehaner af rustfrit stål med trykluft-drejedrev Serie BA234, BA102



Konstruktionstype	Aktuator: stempelaktuator med 2 modløbende stempler, elastisk tætning, aktuator i alle detaljer i overensstemmelse med ISO 5211 hhv. efter NAMUR-anbefalinger, Endpositioner på begge sider justerbare +/-5° Kugleventil: Gennemgangshane med flydende kugle
Funktion	kan leveres i dobbeltvirkende eller enkeltvirkende Udførelse
Tilslutning	G3/8" ... G1 1/2"
Materialer Standardudførelse	Aktuator: Hårdanodiseret aluminium, Tandhjul stål forniklet, Stempelføring POM, Tætninger NBR Kugleventil: Hus, Kugle 1.4571/1.4404, Tætninger BA234: POM/NBR Tætninger BA102: POM/FKM
Anvendelsesområde	Væsker i gruppe 2 i henhold til PED 2014/68/EU, som ikke angriber de anvendte materialer.
Medietemperatur	BA234 -30...+100°C, BA102 -20...+100°C
Omgivelsestemperatur	-10...+85°C
Driftstryk	Nominelt tryk ifølge tabel op til 80°C, over 80°C 11% Trykreduktion
Styremedium	filtreret og oliesmurt eller uoliesmurt trykluft
Styretryk	5,5...8bar, Tilpasning til lavere styretryk mulig på forespørgsel
Monteringstype	Montering i stift rørsystem
Monteringsposition	vilkårlig
Specialudførelse	Tandhjul i rustfrit stål, Tætninger af PTFE, PEEK, ATEX, Omgivelsestemperatur fra -20...+150°C på forespørgsel
Tilbehør	opbygget manuelt, pneumatisk eller elektrisk styreventil elektrisk endestillingsfeedback, Positionsregulator i I/P- eller P/P-udførelse Regulering af koblingshastigheden
Bestillingsbemærkning	Angiv venligst ved bestilling også styretryk, driftsmedium, driftstryk og driftstemperatur.
Anvendelsesbemærkning	Tryk- og temperaturangivelserne er maksimumværdier for normale betingelser, for smørende eller ikke-afledende medier. Især affedtende medier reducerer de angivne værdier og øger det nødvendige drejningsmoment. For disse særlige tilfælde anbefaler vi forudgående forespørgsel. Ved valg af armatur skal det laveste styretryk, der forekommer i anlægget, lægges til grund.



## Dimensioner



### Kuglehaner med dobbeltvirkende drejedrev

Tilslutning A	Nominal diameter DN[mm]	maks. driftstryk [bar]	B	C	D	E	F	G	Aktuator type	Vægt [ca. kg]	Type
G3/8"	10	500	201	183,5	80,5	72	164	32	PAD063	2,5	BA...-38-D0
G1/2"	13	500	221	202	94,5	83	210	35	PAD075	3,7	BA...-12-D0
G3/4"	20	420	262	237,5	106	95	240,5	49	PAD085	5,8	BA...-34-D0
G1"	25	350	270	240,5	106	113	240,5	58	PAD085	6,5	BA...-10-D0
G11/4"	25	350	270	240,5	106	120	240,5	58	PAD085	6,7	BA...-114-D0
G11/2"	25	350	270	240,5	106	130	240,5	58	PAD085	7,0	BA...-112-D0

### Kuglehaner med enkeltvirkende drevaktuator

Tilslutning A	Nominal diameter DN[mm]	maks. driftstryk [bar]	B	C	D	E	F	G	Aktuator type	Vægt [ca. kg]	Type
G3/8"	10	500	256	238,5	123	72	275	32	PAS1005	8,0	BA...-38-S0
G1/2"	13	500	258	239	123	83	275	35	PAS1005	8,1	BA...-12-S0
G3/4"	20	420	321,5	297	148	95	372	49	PAS1255	16,10	BA...-34-S0
G1"	25	350	329,5	300	148	113	372	58	PAS1255	16,8	BA...-10-S0
G11/4"	25	350	329,5	300	148	120	372	58	PAS1255	16,9	BA...-114-S0
G11/2"	25	350	329,5	300	148	130	372	58	PAS1255	17,2	BA...-112-S0

Enkeltvirkende aktuatorer leveres, medmindre andet er bestilt, fjederkraftlukkende (NC).

Illustrationer er ikke bindende

Ret til konstruktions-, mål- og materialændringer forbeholdes

Armaturer / Kuglehaner – automatiske / Højtryksguleventiler – pneumatiske / Kugleventil med pneumatisk drejedrev Serie BA102

Version 3

138024 / Oprettet 2026/23 DA

FREMSTILLET I EUROPA

+43 512 52076

austria@stasto.eu

© STASTO Automation KG

www.stasto.com

Åbn serie online

Side 2 / 2

