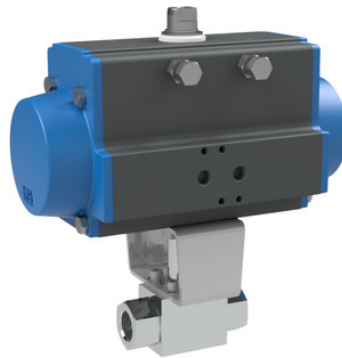


Válvulas de bola de acero inoxidable con actuador rotativo neumático Serie BA234, BA102



Tipo de construcción	Accionamiento: accionamiento de pistón con 2 pistones opuestos, estanqueidad elástica, accionamiento en todos los detalles conforme a ISO 5211 o según las recomendaciones NAMUR, Posiciones finales ajustables en ambos lados +/-5° Válvula de bola: Válvula de paso con bola flotante
Función	disponible en de doble efecto o de simple efecto Versión
Conexión	G3/8"... G11/2"
Materiales Versión estándar	Accionamiento: Aluminio anodizado duro, Piñón de acero niquelado, Guía del pistón POM, Juntas de estanqueidad NBR Válvula de bola: Carcasa, Bola 1.4571/1.4404, Juntas de estanqueidad BA234: POM/NBR Juntas de estanqueidad BA102: POM/FKM
Campo de aplicación	Fluidos del grupo 2 según PED 2014/68/EU, que no atacan los materiales utilizados.
Temperatura del medio	BA234 -30...+100°C, BA102 -20...+100°C
Temperatura ambiente	-10...+85°C
Presión de funcionamiento	Presión nominal según tabla hasta 80°C, sobre 80°C 11% Reducción de presión
Medio de control	aire comprimido filtrado y lubricado o no lubricado
Presión de pilotaje	5,5...8bar, Adaptación a presiones de pilotaje más bajas posible bajo pedido
Tipo de fijación	Montaje en sistema de tuberías rígido
Posición de montaje	cualquiera
Versión especial	Piñón de acero inoxidable, Juntas de PTFE, PEEK, ATEX, Temperatura ambiente de -20...+150°C bajo pedido
Accesorios	válvula de control manual, neumática o eléctrica montada realimentación eléctrica de posición final, Posicionador en versión I/P o P/P Regulación de la velocidad de conmutación
Nota de pedido	Indique por favor adicionalmente al realizar el pedido la presión de pilotaje, el medio de servicio, la presión de servicio y la temperatura de servicio.
Nota de aplicación	Los valores de presión y temperatura son valores máximos para condiciones normales, para medios lubricantes o no desengrasantes. En particular, los medios desengrasantes reducen los valores indicados y aumentan el par necesario. Para estos casos especiales recomendamos una consulta previa. Para la selección de la válvula debe tomarse como base la presión de mando más baja correspondiente presente en la instalación.



Dimensiones



Válvulas de bola con actuador rotativo de doble efecto

Conexión A	Diámetro nominal DN[mm]	presión máx. de funcionamiento [bar]	B	C	D	E	F	G	Tipo de accionamiento	Peso [aprox. kg]	Tipo
G3/8"	10	500	201	183,5	80,5	72	164	32	PAD063	2,5	BA...-38-D0
G1/2"	13	500	221	202	94,5	83	210	35	PAD075	3,7	BA...-12-D0
G3/4"	20	420	262	237,5	106	95	240,5	49	PAD085	5,8	BA...-34-D0
G1"	25	350	270	240,5	106	113	240,5	58	PAD085	6,5	BA...-10-D0
G11/4"	25	350	270	240,5	106	120	240,5	58	PAD085	6,7	BA...-114-D0
G11/2"	25	350	270	240,5	106	130	240,5	58	PAD085	7,0	BA...-112-D0

Válvulas de bola con actuador rotativo de simple efecto

Conexión A	Diámetro nominal DN[mm]	presión máx. de funcionamiento [bar]	B	C	D	E	F	G	Tipo de accionamiento	Peso [aprox. kg]	Tipo
G3/8"	10	500	256	238,5	123	72	275	32	PAS1005	8,0	BA...-38-S0
G1/2"	13	500	258	239	123	83	275	35	PAS1005	8,1	BA...-12-S0
G3/4"	20	420	321,5	297	148	95	372	49	PAS1255	16,10	BA...-34-S0
G1"	25	350	329,5	300	148	113	372	58	PAS1255	16,8	BA...-10-S0
G11/4"	25	350	329,5	300	148	120	372	58	PAS1255	16,9	BA...-114-S0
G11/2"	25	350	329,5	300	148	130	372	58	PAS1255	17,2	BA...-112-S0

Los actuadores de simple efecto se suministran, salvo pedido en contrario, con cierre por fuerza de muelle (NC).

Las ilustraciones no son vinculantes

Reservado el derecho a modificaciones de diseño, dimensiones y materiales

Válvulas / Válvulas de bola - automáticas / Válvulas de bola de alta presión - neumáticas / Válvula de bola con actuador neumático rotativo Serie BA102

Versión 3

138024 / Generado 2026/23 ES

FABRICADO EN EUROPA

+43 512 52076

austria@stasto.eu

© STASTO Automation KG

www.stasto.com

Abrir serie en línea

Página 2 / 2

