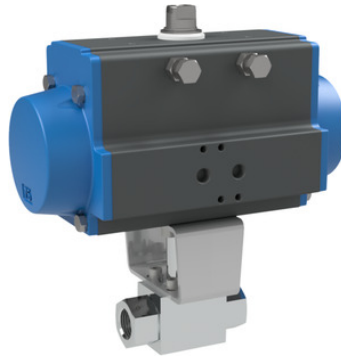


Kulventiler av rostfritt stål med vriddon med tryckluftdrift Serie BA234, BA102



Konstruktionstyp	Manöverdon: kolvmanöverdon med 2 motgående kolvar, elastisk tätning, manöverdon i alla detaljer enligt ISO 5211 resp. enligt NAMUR-rekommendationer, Ändlägen på båda sidor inställbara +/-5° Kulventil: Kulventil med flytande kula
Funktion	tillgänglig i dubbelverkande eller enkelverkande Utförande
Anslutning	G3/8"... G11/2"
Material Standardutförande	Drivdon: Hårdanodiserad aluminium, Kuggghjul stål förnicklat, Kolvstyrning POM, Tätningar NBR Kulventil: Hus, Kula 1.4571/1.4404, Tätningar BA234: POM/NBR Tätningar BA102: POM/FKM
Användningsområde	Vätskor i grupp 2 enligt PED 2014/68/EU som inte angriper de använda materialen.
Medietemperatur	BA234 -30...+100°C, BA102 -20...+100°C
Omgivningstemperatur	-10...+85°C
Drifttryck	Nominellt tryck enligt tabell upp till 80°C, över 80°C 11% Tryckreducering
Styrmedium	filtrerad och oljad eller ooljad tryckluft
Styrtryck	5,5...8bar, Anpassning till lägre styrtryck möjlig på begäran
Monteringsätt	Installation i styvt rörsystem
Monteringsläge	valfri
Specialutförande	Kuggghjul i rostfritt stål, Tätningar av PTFE, PEEK, ATEX, Omgivningstemperatur från -20...+150°C på begäran
Tillbehör	monterad manuell, pneumatiskt eller elektriskt manöverventil elektrisk ändlägesåterkoppling, Lägesregulator i I/P- respektive P/P-utförande Reglering av omkopplingshastigheten
Beställningsinformation	Ange vid beställning även styrtryck, driftmedium, drifttryck och drifttemperatur.
Användningsanvisning	Tryck- och temperaturangivelsena är maxvärden för normala förhållanden, för smörjande eller icke-avfettande medier. Särskilt avfettande medier reducerar de angivna värdena och ökar det erforderliga vridmomentet. För dessa specialfall rekommenderar vi föregående förfrågan. Vid val av armatur ska det lägsta styrtryck som förekommer i anläggningen ligga till grund.



Mått



Kulventiler med dubbelverkande vriddon

Anslutning A	Nominell diameter DN[mm]	max. driftryck [bar]	B	C	D	E	F	G	Drivtyp	Vikt [ca. kg]	Typ
G3/8"	10	500	201	183,5	80,5	72	164	32	PAD063	2,5	BA...-38-D0
G1/2"	13	500	221	202	94,5	83	210	35	PAD075	3,7	BA...-12-D0
G3/4"	20	420	262	237,5	106	95	240,5	49	PAD085	5,8	BA...-34-D0
G1"	25	350	270	240,5	106	113	240,5	58	PAD085	6,5	BA...-10-D0
G11/4"	25	350	270	240,5	106	120	240,5	58	PAD085	6,7	BA...-114-D0
G11/2"	25	350	270	240,5	106	130	240,5	58	PAD085	7,0	BA...-112-D0

Kulventiler med enkelverkande vriddon

Anslutning A	Nominell diameter DN[mm]	max. driftryck [bar]	B	C	D	E	F	G	Drivtyp	Vikt [ca. kg]	Typ
G3/8"	10	500	256	238,5	123	72	275	32	PAS1005	8,0	BA...-38-S0
G1/2"	13	500	258	239	123	83	275	35	PAS1005	8,1	BA...-12-S0
G3/4"	20	420	321,5	297	148	95	372	49	PAS1255	16,10	BA...-34-S0
G1"	25	350	329,5	300	148	113	372	58	PAS1255	16,8	BA...-10-S0
G11/4"	25	350	329,5	300	148	120	372	58	PAS1255	16,9	BA...-114-S0
G11/2"	25	350	329,5	300	148	130	372	58	PAS1255	17,2	BA...-112-S0

Enkelverkande ställdon levereras, om inget annat beställts, fjäderkraftstängande (NC).

Bilderna är inte bindande

Rätt till konstruktions-, mått- och materialändringar förbehålles

Ventiler / Kulventiler – automatiska / Högtryckskulventiler – pneumatiska / Kulventil med pneumatiskt vriddon Serie BA102

Version 3

138024 / Genererad 2026/23 SV

TILLVERKAD I EUROPA

+43 512 52076

austria@stasto.eu

© STASTO Automation KG

www.stasto.com

Öppna serie online

Sida 2 / 2

