

Nepovratna zaklopka Serija C








Izvedba	Međuflanska nepovratna zaklopka s elastičnim brtvljenjem, O-prstenovi su serijski uključeni u isporuku kao brtva prirubnice
Priključak	DN32...DN300 Ugradnja između prirubnica prema EN1092 odnosno ANSI B16.5 vidi tablicu "Dimenzije"
Područje primjene	Tekućine i plinovi skupine 1 i 2 sukladno PED 2014/68/EU, koji ne napadaju upotrijebljene materijale.
Temperatura medija	Pocinčani čelik: -10 ...+250°C Nehrđajući čelik 1.4401: -50 ...+510°C ovisno o korištenoj brtvi
Raspon radnog tlaka	vidi dijagram tlak-temperatura i ovisno o korištenoj prirubnici
Smjer protoka	Tip CM proizvodno, Tip CS odozdo prema gore ili vodoravno
Položaj ugradnje	vodoravno ili okomito
Odobrenje	ATEX izjava Zone 1/2/21/22
Posebne izvedbe	Ugradnja između prirubnica PN6/PN64/PN100/ANSI150/ANSI300/ANSI600, bez ulja, masti i silikona za kisik, očišćeno za pitku vodu

Ključ za naručivanje

		C M - 2466 V - 32 - 01			
	Povrat pomoću sile opruge	M			
Tip	Povrat pomoću vlastite težine	S			
Materijali	Disk i kućište od pocinčanog čelika	2424			
	Kućište od pocinčanog čelika, Ploča Nehrđajući čelik 1.4401	2466			
	Disk i kućište od nehrđajućeg čelika	6666			
Brtva	NBR		B		
	EPDM		E		
	metalni		M		
	FKM		V		
	PTFE		T		
Nazivni promjer			32...300		
Specijalna izvedba	opisano u tekstu artikla				01,02,03....

Tlakovi otvaranja u [mbar]:

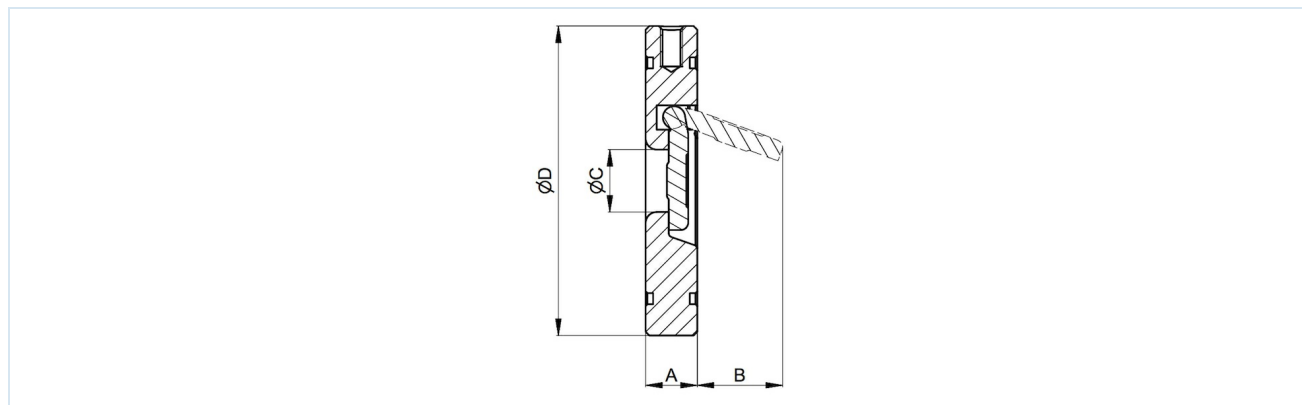
Nazivni promjer DN[mm]	Smjer protoka CS		Smjer protoka CM		
					
DN40 - DN150	13	16	23	26	10
DN200 - DN300	19	22	32	35	10



Mogućnosti primjene pojedinih brtvenih materijala:

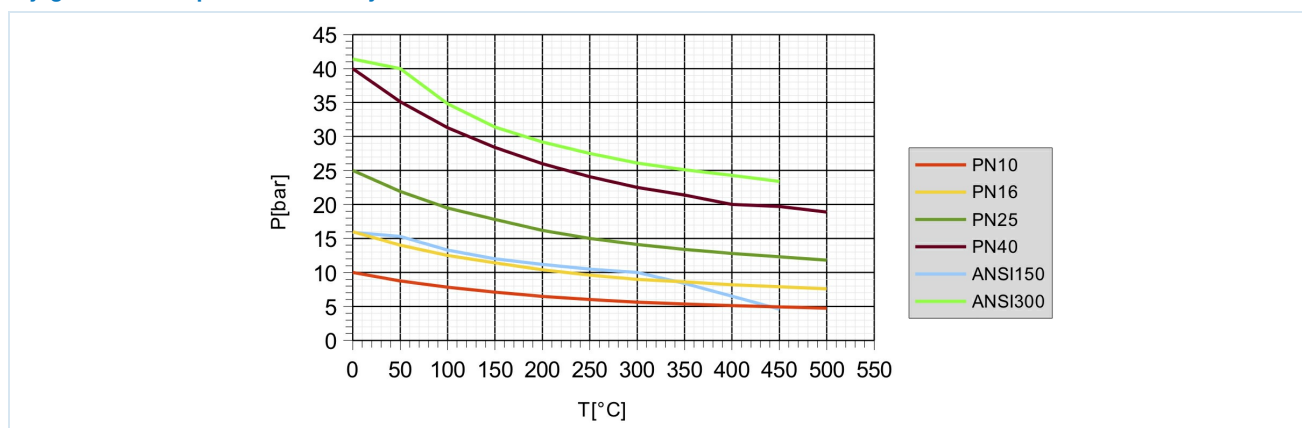
Brtva	Raspon temperature [°C]	Primjena
NBR	-20...+120	neutralni plinovi i tekućine
EPDM	-40...+130	Vruća voda, Para, Kisik
FKM	-50...+260	Benzin, Dizel, Zrak, Ulja, Voda, neutralni plinovi i tekućine
PTFE	-50...+260	agresivni mediji, Para

Dimenzije

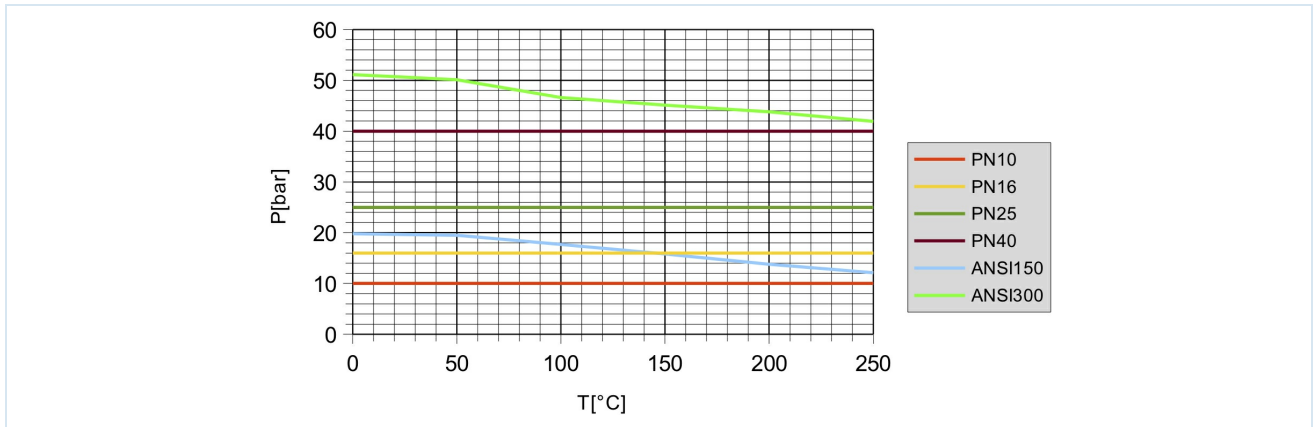


Nazivni promjer DN[mm]	Nazivni tlak prirubnice EN1092	Nazivni tlak prirubnice ANSI B16.5	A	B	ØC	ØD	Kvs [m³/h]	Težina [cca. kg]	Tip
32	PN10/16/25/40	ANSI300	14	20	17	84	7,5	0,5	C-.....-32
40	PN10/16/25/40	ANSI300	14	30	22	95	17,2	0,7	C-.....-40
50	PN10/16/25/40	ANSI300	14	35	32	109	25,4	0,9	C-.....-50
65	PN10/16/25/40	ANSI300	14	48	40	129	42,2	1,2	C-.....-65
80	PN10/16/25/40	ANSI300	14	60	54	144	67,0	1,5	C-.....-80
100	PN10/16	-	18	78	70	164	246,5	2,4	C-.....-100
125	PN10/16	ANSI150	18	98	92	195	547,4	3,4	C-.....-125
150	PN10/16	ANSI150	20	117	112	220	724,0	4,6	C-.....-150
200	PN10/16	-	22	160	154	275	1039,0	8,0	C-.....-200
250	PN10/16	-	26	200	200	330	1896,0	13,3	C-.....-250
300	PN10	-	32	235	240	380	2207,0	20,9	C-.....-300

Dijagram tlak-temperatura Nehrdajući čelik



Dijagram tlak-temperatura Čelik



Slike nisu obvezujuće

Zadržavamo pravo na konstrukcijske, dimenzijske i promjene materijala.

spojnice / Regulatori tlaka, sigurnosni ventili i pribor / Nepovratni ventili i zaklopke / Nepovratna zaklopka Serija CS-6666

Verzija 3

138163 / Generirano 2026/23 HR

PROIZVEDENO U EUROPI

+381 11 2399521

balkan@stasto.eu

© STASTO Automatizacija d.o.o.

www.stasto.rs

Otvori seriju online

Stranica 3 / 3

