

Tilbakeslagsventil Serie C








| | |
|--------------------|---|
| Konstruksjonstype | Tilbakeslagsventil for mellomflensmontering med elastisk tetning, O-ringer er som standard inkludert i leveransen som flensetetning |
| Tilkobling | DN32...DN300 Montering mellom flenser i henhold til EN1092 evt. ANSI B16.5 se tabell "Dimensjoner" |
| Bruksområde | Væsker og gasser i gruppe 1 og 2 i henhold til PED 2014/68/EU som ikke angriper de benyttede materialene. |
| Mediatemperatur | Forsinket stål: -10 ...+250°C Rustfritt stål 1.4401: -50 ...+510°C avhengig av den brukte tetningen |
| Arbeidstrykkområde | se trykk-temperatur-diagrammet og avhengig av den brukte flensen |
| Strømningsretning | Type CM valgfri, Type CS fra bunn til topp eller horisontalt |
| Monteringsposisjon | horisontal eller vertikal |
| Godkjenning | ATEX-erklæring Soner 1/2/21/22 |
| Spesialutførelser | Montering mellom flenser PN6/PN64/PN100/ANSI150/ANSI300/ANSI600, olje-, fett- og silikonfri for oksygen, rengjort for drikkevann |

Bestillingsnøkkel

| | | | | | | | | | | | |
|--------------------------|---|--|---|---|------|------|---|---|----------|---|--------------|
| | | | C | M | - | 2466 | V | - | 32 | - | 01 |
| | Retur ved fjærkraft | | M | | | | | | | | |
| Type | Tilbakestilling ved egenvekt | | S | | | | | | | | |
| Materialer | Skive og hus av galvanisert stål | | | | 2424 | | | | | | |
| | Hus stål galvanisert, Skive Rustfritt stål 1.4401 | | | | 2466 | | | | | | |
| | Skive og hus i rustfritt stål | | | | 6666 | | | | | | |
| Tetning | NBR | | | | | | B | | | | |
| | EPDM | | | | | | E | | | | |
| | metallisk | | | | | | M | | | | |
| | FKM | | | | | | V | | | | |
| | PTFE | | | | | | T | | | | |
| Nominell diameter | | | | | | | | | 32...300 | | |
| Spesialutførelse | beskrevet i artikkelteksten | | | | | | | | | | 01,02,03.... |



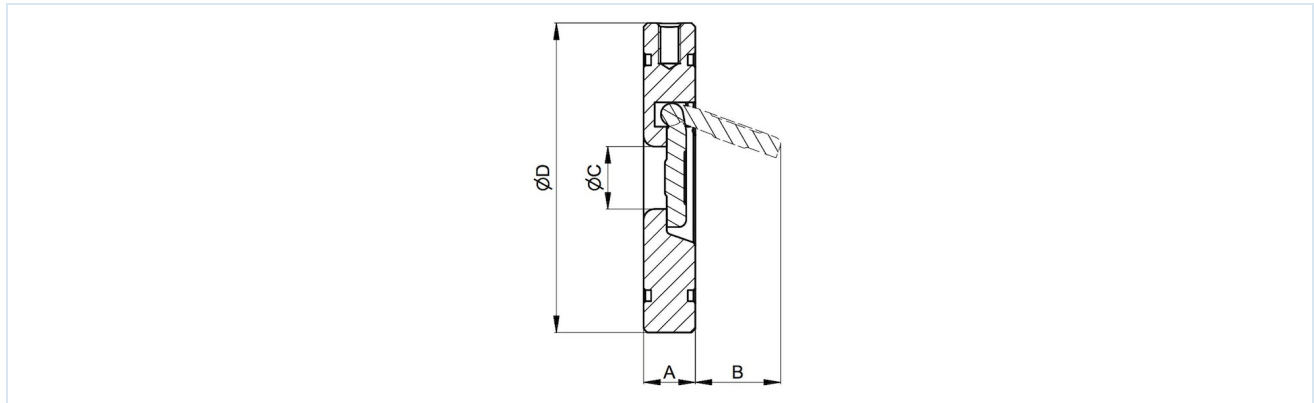
Åpningstrykk i [mbar]:

| Nominell diameter DN[mm] | Strømningsretning CS | | Strømningsretning CM | | |
|-----------------------------|---|---|--|---|---|
| |  |  |  |  |  |
| DN40 - DN150 | 13 | 16 | 23 | 26 | 10 |
| DN200 - DN300 | 19 | 22 | 32 | 35 | 10 |

Bruksområder for de enkelte tetningsmateriale:

| Tetning | Temperaturområde [°C] | Applikasjon |
|---------|--------------------------|--|
| NBR | -20...+120 | nøytrale gasser og væsker |
| EPDM | -40...+130 | Varmtvann, Damp, Oksygen |
| FKM | -50...+260 | Bensin, Diesel, Luft, Oljer, Vann, nøytrale gasser og væsker |
| PTFE | -50...+260 | aggressive medier, Damp |

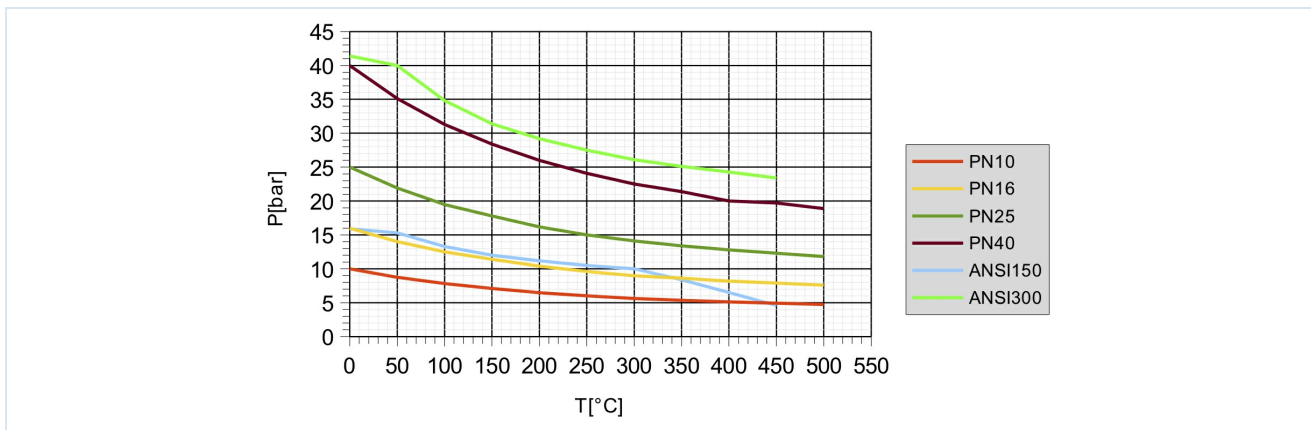
Dimensjoner



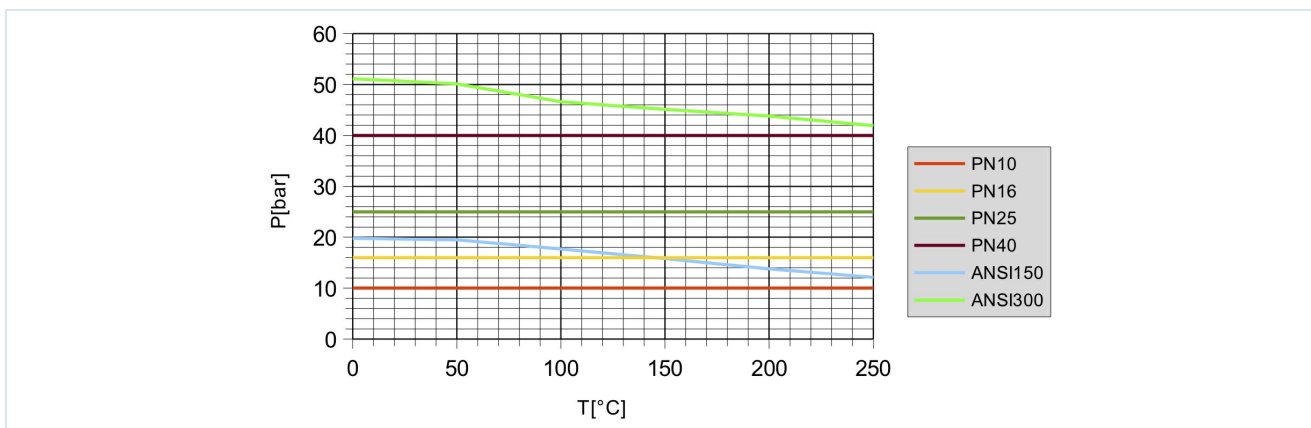
| Nominell diameter DN[mm] | Flens nominelt trykk EN1092 | Flens nominelt trykk ANSI B16.5 | A | B | ØC | ØD | Kvs [m³/h] | Vekt [ca. kg] | Type |
|-----------------------------|--------------------------------|------------------------------------|----|-----|-----|-----|---------------|------------------|-------------|
| 32 | PN10/16/25/40 | ANSI300 | 14 | 20 | 17 | 84 | 7,5 | 0,5 | C-.....-32 |
| 40 | PN10/16/25/40 | ANSI300 | 14 | 30 | 22 | 95 | 17,2 | 0,7 | C-.....-40 |
| 50 | PN10/16/25/40 | ANSI300 | 14 | 35 | 32 | 109 | 25,4 | 0,9 | C-.....-50 |
| 65 | PN10/16/25/40 | ANSI300 | 14 | 48 | 40 | 129 | 42,2 | 1,2 | C-.....-65 |
| 80 | PN10/16/25/40 | ANSI300 | 14 | 60 | 54 | 144 | 67,0 | 1,5 | C-.....-80 |
| 100 | PN10/16 | - | 18 | 78 | 70 | 164 | 246,5 | 2,4 | C-.....-100 |
| 125 | PN10/16 | ANSI150 | 18 | 98 | 92 | 195 | 547,4 | 3,4 | C-.....-125 |
| 150 | PN10/16 | ANSI150 | 20 | 117 | 112 | 220 | 724,0 | 4,6 | C-.....-150 |
| 200 | PN10/16 | - | 22 | 160 | 154 | 275 | 1039,0 | 8,0 | C-.....-200 |
| 250 | PN10/16 | - | 26 | 200 | 200 | 330 | 1896,0 | 13,3 | C-.....-250 |
| 300 | PN10 | - | 32 | 235 | 240 | 380 | 2207,0 | 20,9 | C-.....-300 |



Trykk-temperatur-diagramm Rustfritt stål



Trykk-temperatur-diagramm Stål



Illustrasjoner er ikke bindende

Med forbehold om konstruksjons-, mål- og materialendringer

Armaturer / Trykkregulatorer, sikkerhetsventiler og tilbehør / Tilbakeslagsventiler og -klaffer / Tilbakeslagsventil Serie CS-6666

