

## Supapă de reținere Serie C



Tip constructiv	Clapetă de reținere tip wafer cu etanșare elastică, O-ringurile sunt incluse în livrare în mod standard ca garnitură de flanșă.
Racordare	DN32...DN300 Montaj între flanșe conform EN1092 respectiv ANSI B16.5 vezi tabelul "Dimensiuni"
Domeniu de utilizare	Lichide și gaze din grupa 1 și 2 conform PED 2014/68/EU, care nu atacă materialele utilizate.
Temperatura mediului	Oțel zincat galvanizat: -10 ...+250°C Oțel inoxidabil 1.4401: -50 ...+510°C în funcție de etanșarea utilizată
Domeniu de presiune de lucru	vezi diagrama presiune-temperatur și în funcție de flanșa utilizată
Direcția de curgere	Tip CM arbitrară, Tip CS de jos în sus sau orizontal
Poziție de montaj	orizontal sau vertical
Aprobare	Declarație ATEX Zone 1/2/21/22
Execuții speciale	Montaj între flanșe PN6/PN64/PN100/ANSI150/ANSI300/ANSI600, fără ulei, grăsime și silicon pentru oxigen, curățat pentru apă potabilă

### Cheie de comandă

		C M - 2466 V - 32 - 01				
Tip	Revenire prin forța arcului	M				
	Revenire prin greutate proprie	S				
Materiale	Disc și carcasă din oțel zincat galvanic	2424				
	Carcasă din oțel zincat, Disc Oțel inoxidabil 1.4401	2466				
	Disc și carcasă din oțel inoxidabil	6666				
Garnitură de etanșare	NBR		B			
	EPDM		E			
	metalic		M			
	FKM		V			
	PTFE		T			
Diametru nominal				32...300		
Execuție specială	descriș în textul articolului					01,02,03....

### Presiuni de deschidere în [mbar]:

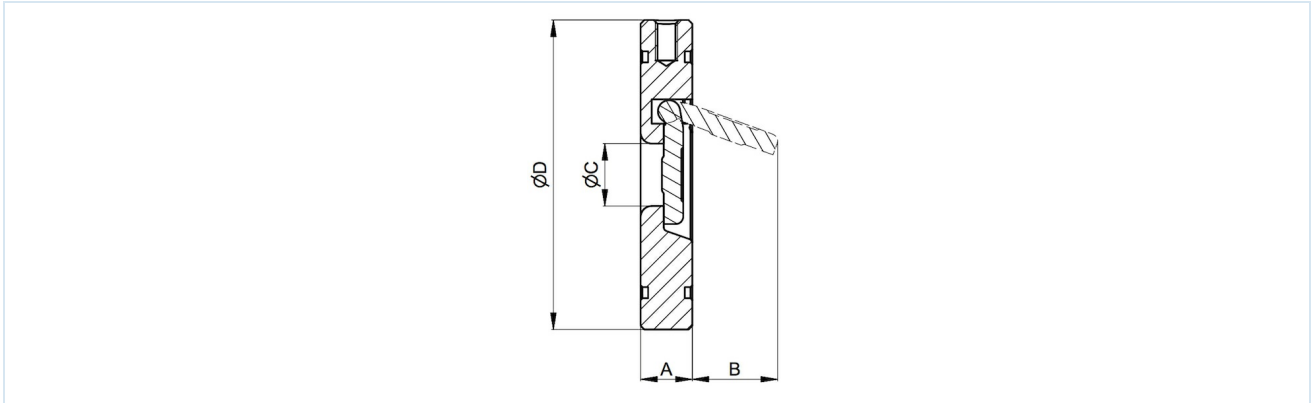
Diametru nominal DN[mm]	Direcția de curgere CS		Direcția de curgere CM		
DN40 - DN150	13	16	23	26	10
DN200 - DN300	19	22	32	35	10



### Posibilități de utilizare ale materialelor de etanșare individuale:

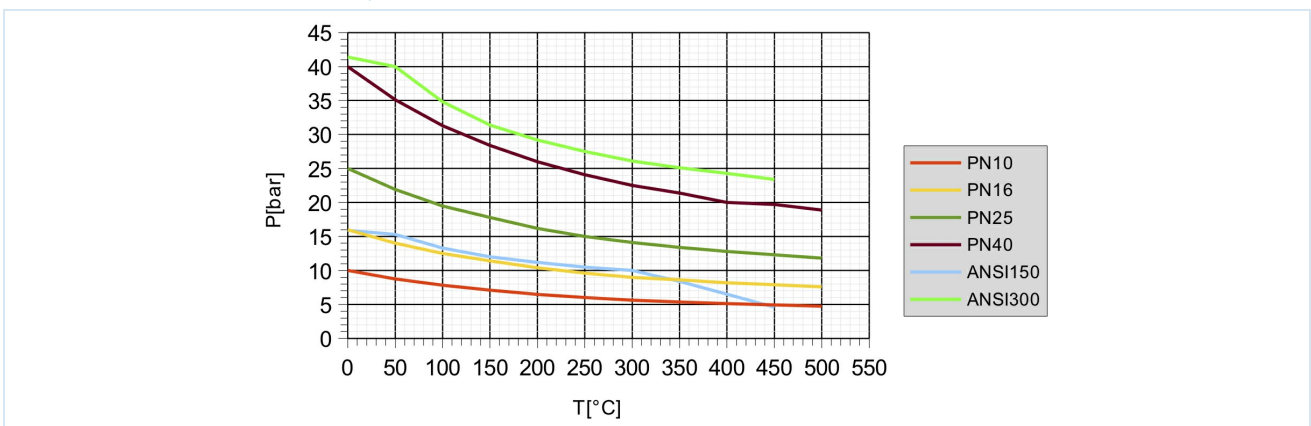
Garnitură de etanșare	Domeniu de temperatură [°C]	Aplicație
NBR	-20...+120	gaze și lichide neutre
EPDM	-40...+130	Apă caldă, Abur, Oxigen
FKM	-50...+260	Benzină, Motorină, Aer, Uleiuri, Apă, gaze și lichide neutre
PTFE	-50...+260	medii agresive, Abur

### Dimensiuni

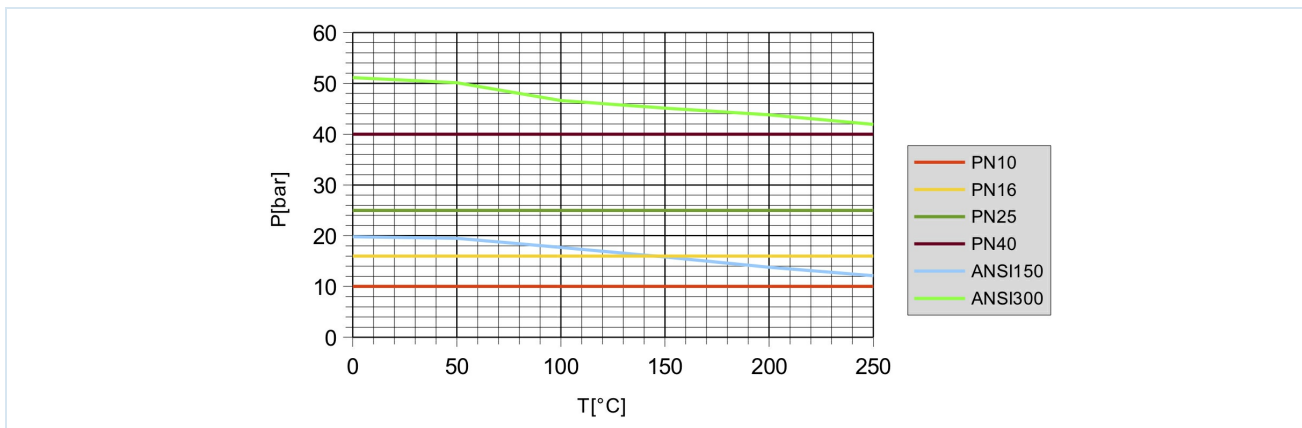


Diametru nominal DN[mm]	Presiune nominală a flanșei EN1092	Presiune nominală a flanșei ANSI B16.5	A	B	ØC	ØD	Kvs [m³/h]	Greutate [aprox. kg]	Tip
32	PN10/16/25/40	ANSI300	14	20	17	84	7,5	0,5	C-.....-32
40	PN10/16/25/40	ANSI300	14	30	22	95	17,2	0,7	C-.....-40
50	PN10/16/25/40	ANSI300	14	35	32	109	25,4	0,9	C-.....-50
65	PN10/16/25/40	ANSI300	14	48	40	129	42,2	1,2	C-.....-65
80	PN10/16/25/40	ANSI300	14	60	54	144	67,0	1,5	C-.....-80
100	PN10/16	-	18	78	70	164	246,5	2,4	C-.....-100
125	PN10/16	ANSI150	18	98	92	195	547,4	3,4	C-.....-125
150	PN10/16	ANSI150	20	117	112	220	724,0	4,6	C-.....-150
200	PN10/16	-	22	160	154	275	1039,0	8,0	C-.....-200
250	PN10/16	-	26	200	200	330	1896,0	13,3	C-.....-250
300	PN10	-	32	235	240	380	2207,0	20,9	C-.....-300

### Diagramă presiune-temperatură Oțel inoxidabil



## Diagramă presiune-temperatură Oțel



Imaginile sunt orientative

Ne rezervăm dreptul de a efectua modificări de construcție, dimensionale și de material.

armături / Reglatoarele de presiune, supape de siguranță și accesorii / Supape antiretur și clapete / Clapeta de neretur serie CS-6666

