

Backventil Serie C








Konstruktionstyp	Mellanflänsad backventilspjällventil med elastisk tätning, O-ringar ingår som standard som flänstätning i leveransen
Anslutning	DN32...DN300 Montering mellan flänsar enligt EN1092 respektive ANSI B16.5 se tabell "Mått"
Användningsområde	Vätskor och gaser i grupp 1 och 2 enligt PED 2014/68/EU, som inte angriper de använda materialen.
Medietemperatur	Förzinkat stål: -10 ...+250°C Rostfritt stål 1.4401: -50 ...+510°C beroende på den använda tätningen
Arbetstryckområde	se tryck-temperaturdiagrammet och beroende på den använda flänsen
Flödesriktning	Typ CM valfri, Typ CS från botten till toppen eller horisontellt
Monteringsläge	horisontell eller vertikal
Godkännande	ATEX-försäkran Zoner 1/2/21/22
Specialutföranden	Montering mellan flänsar PN6/PN64/PN100/ANSI150/ANSI300/ANSI600, olja-, fett- och silikonfri för syre, rengjord för dricksvatten

Beställningskod

		C M - 2466 V - 32 - 01			
	Återställning med fjäderkraft	M			
Typ	Återställning genom egenvikt	S			
Material	Skiva och hus av förzinkat stål	2424			
	Hus stål förzinkat, Skiva Rostfritt stål 1.4401	2466			
	Skiva och hus av rostfritt stål	6666			
Tätning	NBR		B		
	EPDM		E		
	metallisk		M		
	FKM		V		
	PTFE		T		
Nominell diameter			32...300		
Specialutförande	beskrivet i artikeltexten				01,02,03....



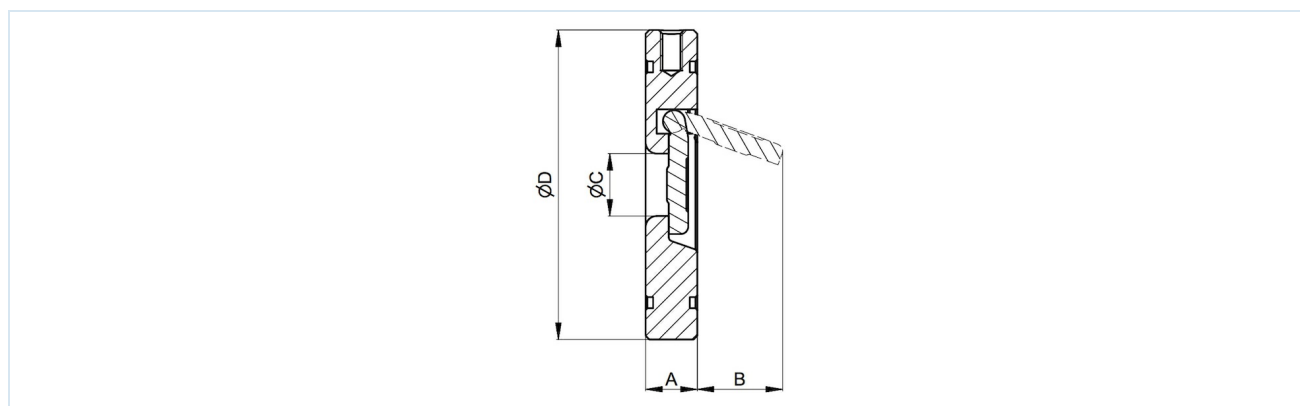
Öppningstryck i [mbar]:

Nominell diameter DN[mm]	Flödesriktning CS		Flödesriktning CM		
					
DN40 - DN150	13	16	23	26	10
DN200 - DN300	19	22	32	35	10

Användningsmöjligheter för de enskilda tätningmaterialen:

Tätning	Temperaturområde [°C]	Användning
NBR	-20...+120	neutrala gaser och vätskor
EPDM	-40...+130	Varmvatten, Ånga, Syre
FKM	-50...+260	Bensin, Diesel, Luft, Oljor, Vatten, neutrala gaser och vätskor
PTFE	-50...+260	aggressiva medier, Ånga

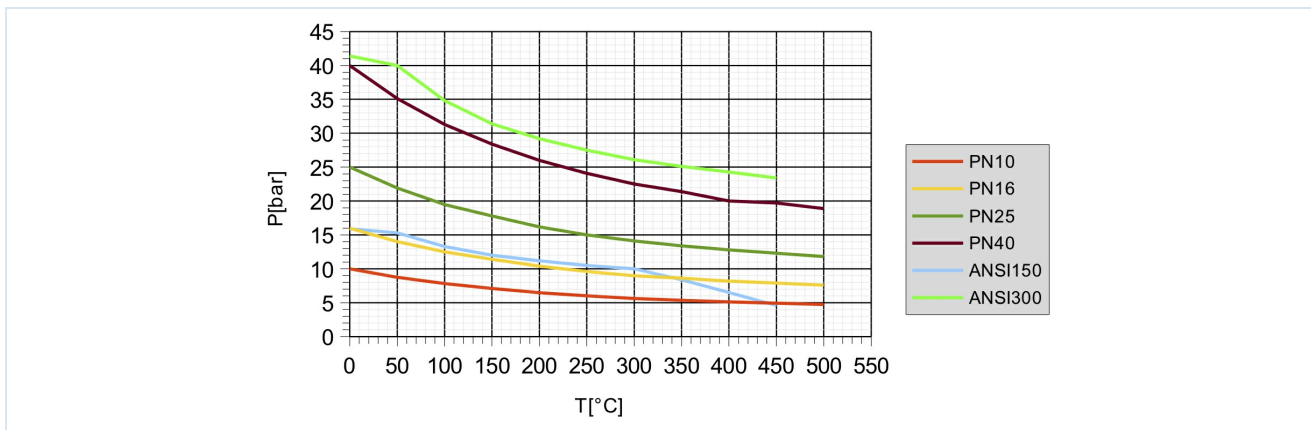
Mått



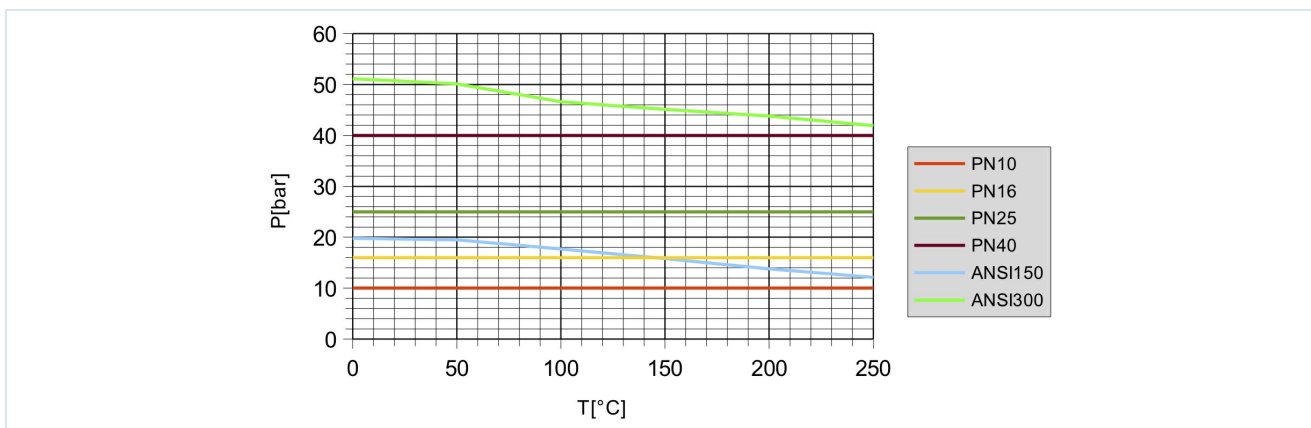
Nominell diameter DN[mm]	Flänsnominellt tryck EN1092	Flänsnominellt tryck ANSI B16.5	A	B	ØC	ØD	Kvs [m³/h]	Vikt [ca. kg]	Typ
32	PN10/16/25/40	ANSI300	14	20	17	84	7,5	0,5	C-.....-32
40	PN10/16/25/40	ANSI300	14	30	22	95	17,2	0,7	C-.....-40
50	PN10/16/25/40	ANSI300	14	35	32	109	25,4	0,9	C-.....-50
65	PN10/16/25/40	ANSI300	14	48	40	129	42,2	1,2	C-.....-65
80	PN10/16/25/40	ANSI300	14	60	54	144	67,0	1,5	C-.....-80
100	PN10/16	-	18	78	70	164	246,5	2,4	C-.....-100
125	PN10/16	ANSI150	18	98	92	195	547,4	3,4	C-.....-125
150	PN10/16	ANSI150	20	117	112	220	724,0	4,6	C-.....-150
200	PN10/16	-	22	160	154	275	1039,0	8,0	C-.....-200
250	PN10/16	-	26	200	200	330	1896,0	13,3	C-.....-250
300	PN10	-	32	235	240	380	2207,0	20,9	C-.....-300



Tryck-temperatur-diagramm Rostfritt stål



Tryck-temperatur-diagramm Stål



Bilderna är inte bindande

Rätt till konstruktions-, mått- och materialändringar förbehålles

Ventiler / Tryckregulatorer, säkerhetsventiler och tillbehör / Backventiler och -klaffar / Backventil Serie CS-6666

