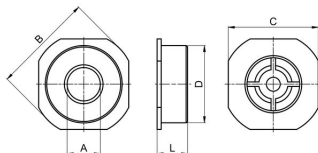


Zpětný ventil Série CH058-E-0H

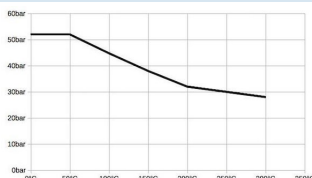


Konstrukční provedení	Mezipřířubový zpětný ventil s kovovým těsněním, Stavební délka odpovídající DIN EN558-1-R49
Těsnost	odpovídající DIN3230 BN3
Připojení	Přířuba podle EN1092
Tvar přířuby	PN6-PN40, ANSI150-300
Materiály	Těleso z nerezové oceli 1.4408, Podložka z nerezové oceli 1.4404, Pružina Nerezová ocel 1.4401, Těsnění EPDM
Teplota média	-35...+130°C
Provozní tlak	max. 52bar do teploty média 50°C, přípustný provozní tlak pro vyšší teploty viz tlakově-teplotní diagramm
Způsob upevnění	Montáž do pevného potrubního systému
Montážní poloha	vodorovně nebo svisle
Oblast použití	Kapaliny a plyny skupiny 1 a 2 podle PED 2014/68/EU, které nenapadají použité materiály.
Speciální provedení	provedení bez oleje a tuku pro vodík a kyslík
Schválení	Inspekční certifikát 3.1



DN[mm]	A	B	C	D	L	Hodnota Kv [m3/h]	Hmotnost [cca. kg]	Typ	
25	24	73	65	55,5	22	6,8	0,26	CH058-25-E-3C0H01	
3301.V91-RM05	3301.V91-RM08	3302.V91-RM05	3302.V91-RM08	3303.V91-RM05	3303.V91-RM08	3304.V91-RM05	3304.V91-RM08	3305.V91-RM05	3305.V91-RM08
3306.V91-RM05	3306.V91-RM08	3307.V91-RM05	3307.V91-RM08	3308.V91-RM05	3308.V91-RM08	3309.V91-RM05	3309.V91-RM08	3310.V91-RM05	3310.V91-RM08

Tlakově-teplotní diagramm:



Vyobrazení nezávazné Vyhrazujeme si právo na konstrukční, rozměrové a materiálové změny.

Armatury / regulátory, pojistné ventily a příslušenství / ostatní sortiment - A07 / ostatní sortiment - A07 / [CH058-25-E-3C0H01] CH058-25-E-3C0H01

Verze 2

162518 / Vygenerováno 2026/21 CS

VYROBENO V EVROPE

+420 317 701700 00

lan@stasto.cz

© STASTO Automation s.r.o.

www.stasto.cz

Otevřít sérii online

Strana 1 / 1

