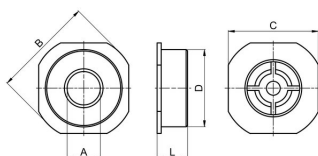


Kontraventil Serie CH058-E-0H

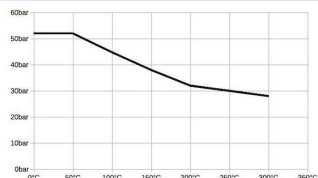


Konstruktionstype	Mellemflange-kontraventil med metal-tætning, Byggelængde i henhold til DIN EN558-1-R49
Tæthed	i henhold til DIN3230 BN3
Tilslutning	Flange i henhold til EN1092
Flangeform	PN6-PN40, ANSI150-300
Materialer	Hus rustfrit stål 1.4408, Skive rustfrit stål 1.4404, Fjeder Rustfrit stål 1.4401, Tætning EPDM
Medietemperatur	-35...+130°C
Driftstryk	maks. 52bar op til medietemperatur 50°C, tilladt driftstryk for højere temperaturer se tryk-temperaturdiagrammet
Monteringstype	Montering i stift rørsystem
Monteringsposition	vandret eller lodret
Anvendelsesområde	Væsker og gasser i gruppe 1 og 2 i henhold til PED 2014/68/EU, som ikke angriber de anvendte materialer.
Specialudførelse	olie- og fedtfri udførelse til brint og ilt
Godkendelse	Fabrikscertifikat 3.1



DN[mm]	A	B	C	D	L	Kv-værdi [m3/h]	Vægt [ca. kg]	Type
25	24	73	65	55,5	22	6,8	0,26	CH058-25-E-3C0H01
3301.V91-RM05 3301.V91-RM08 3302.V91-RM05 3302.V91-RM08 3303.V91-RM05 3303.V91-RM08 3304.V91-RM05 3304.V91-RM08 3305.V91-RM05 3305.V91-RM08 3306.V91-RM05 3306.V91-RM08 3307.V91-RM05 3307.V91-RM08 3308.V91-RM05 3308.V91-RM08 3309.V91-RM05 3309.V91-RM08 3310.V91-RM05 3310.V91-RM08								

Tryk-temperaturdiagram:



Illustrationer er ikke bindende Ret til konstruktions-, mål- og materialændringer forbeholdes

