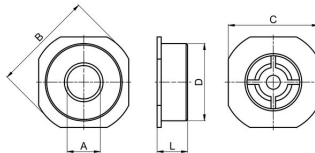


Rückschlagventil Serie CH058-E-0H

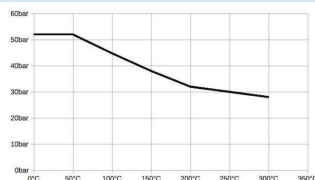


Bauart	Zwischenflanschrückschlagventil metallisch dichtend, Baulänge entsprechend DIN EN558-1-R49
Dichtheit	entsprechend DIN3230 BN3
Anschluss	Flansch nach EN1092
Flanschform	PN6-PN40, ANSI150-300
Werkstoffe	Gehäuse Edelstahl 1.4408, Scheibe Edelstahl 1.4404, Feder Edelstahl 1.4401, Dichtung EPDM
Mediumtemperatur	-35...+130°C
Betriebsdruck	max. 52bar bis Mediumtemperatur 50°C, zulässiger Betriebsdruck für höhere Temperaturen siehe Druck-Temperaturdiagramm
Befestigungsart	Einbau in starres Leitungssystem
Einbaulage	waagrecht oder senkrecht
Einsatzbereich	Flüssigkeiten und Gase der Gruppe 1 und 2 entsprechend PED 2014/68/EU, die die verwendeten Werkstoffe nicht angreifen.
Sonderausführung	öl- und fettfreie Ausführung für Wasserstoff und Sauerstoff
Zulassung	Werkszeugnis 3.1



DN[mm]	A	B	C	D	L	Kv-Wert [m3/h]	Gewicht [ca. kg]	Typ
25	24	73	65	55,5	22	6,8	0,26	CH058-25-E-3C0H01
3301.V91-RM05 3301.V91-RM08 3302.V91-RM05 3302.V91-RM08 3303.V91-RM05 3303.V91-RM08 3304.V91-RM05 3304.V91-RM08 3305.V91-RM05 3305.V91-RM08 3306.V91-RM05 3306.V91-RM08 3307.V91-RM05 3307.V91-RM08 3308.V91-RM05 3308.V91-RM08 3309.V91-RM05 3309.V91-RM08 3310.V91-RM05 3310.V91-RM08								

Druck-Temperaturdiagramm:



Abbildungen unverbindlich Konstruktions-, Maß- und Werkstoffänderungen vorbehalten

