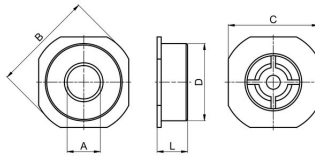


Βαλβίδα αντεπιστροφής Σειρά CH058-E-0H

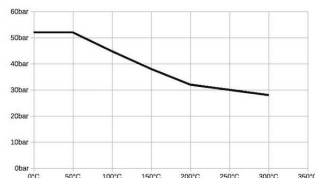


Τύπος κατασκευής	Ενδιάμεση φλαντζωτή βαλβίδα αντεπιστροφής με μεταλλική στεγανοποίηση, Μήκος κατασκευής σύμφωνα με DIN EN558-1-R49
Στεγανότητα	σύμφωνα με DIN3230 BN3
Σύνδεση	Φλάντζα σύμφωνα με EN1092
Τύπος φλάντζας	PN6-PN40, ANSI150-300
Υλικά κατασκευής	Περίβλημα ανοξείδωτος χάλυβας 1.4408, Δίσκος ανοξείδωτος χάλυβας 1.4404, Ελατήριο Ανοξείδωτος χάλυβας 1.4401, Στεγανοποίηση EPDM
Θερμοκρασία μέσου	-35...+130°C
Πίεση λειτουργίας	μέγ. 52bar μέχρι θερμοκρασία μέσου 50°C, επιτρεπόμενη πίεση λειτουργίας για υψηλότερες θερμοκρασίες βλ. διάγραμμα πίεσης-θερμοκρασίας
Τύπος στερέωσης	Εγκατάσταση σε άκαμπτο σύστημα σωληνώσεων
Θέση εγκατάστασης	οριζόντια ή κατακόρυφα
Πεδίο εφαρμογής	Υγρά και αέρια της ομάδας 1 και 2 σύμφωνα με PED 2014/68/EU, τα οποία δεν προσβάλλουν τα χρησιμοποιούμενα υλικά.
Ειδική εκτέλεση	έκδοση χωρίς λάδι και γράσο για υδρογόνο και οξυγόνο
Έγκριση	Πιστοποιητικό εργοστασίου 3.1



DN[mm]	A	B	C	D	L	Τιμή Kv [m3/h]	Βάρος [περ. kg]	Τύπος
25	24	73	65	55,5	22	6,8	0,26	CH058-25-E-3C0H01
3301.V91-RM05 3301.V91-RM08 3302.V91-RM05 3302.V91-RM08 3303.V91-RM05 3303.V91-RM08 3304.V91-RM05 3304.V91-RM08 3305.V91-RM05 3305.V91-RM08 3306.V91-RM05 3306.V91-RM08 3307.V91-RM05 3307.V91-RM08 3308.V91-RM05 3308.V91-RM08 3309.V91-RM05 3309.V91-RM08 3310.V91-RM05 3310.V91-RM08								

Διάγραμμα πίεσης-θερμοκρασίας:



Οι απεικονίσεις δεν είναι δεσμευτικές Με την επιφύλαξη αλλαγών στον σχεδιασμό, στις διαστάσεις και στα υλικά

Βαλβίδες / Ρυθμιστές πίεσης, βαλβίδες ασφαλείας και εξαρτήματα / Λοιπή γκάμα προϊόντων - A07 / Λοιπή γκάμα προϊόντων - A07 / [CH058-25-E-3C0H01] CH058-25-E-

Έκδοση 2

162518 / Δημιουργήθηκε 2026/21 EL

ΚΑΤΑΣΚΕΥΑΣΤΗΚΕ ΣΤΗΝ ΕΥΡΩΠΗ

+43 512 52076

austria@stasto.eu

© STASTO Automation KG

www.stasto.com

Άνοιγμα σειράς online

Σελίδα 1 / 2



