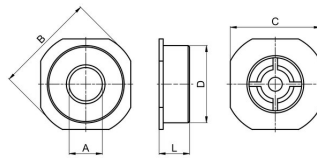


Válvula antirretorno Serie CH058-E-0H

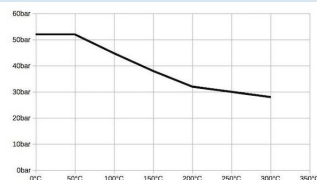


Tipo de construcción	Válvula antirretorno tipo wafer con estanqueidad metálica, Longitud de montaje correspondiente DIN EN558-1-R49
Estanqueidad	correspondiente DIN3230 BN3
Conexión	Brida según EN1092
Forma de brida	PN6-PN40, ANSI150-300
Materiales	Cuerpo de acero inoxidable 1.4408, Disco de acero inoxidable 1.4404, Muelle Acero inoxidable 1.4401, Junta de estanqueidad EPDM
Temperatura del medio	-35...+130°C
Presión de funcionamiento	máx. 52bar hasta temperatura del medio 50°C, presión de servicio admisible para temperaturas más altas, véase el diagrama presión-temperatura
Tipo de fijación	Montaje en sistema de tuberías rígido
Posición de montaje	horizontal o vertical
Campo de aplicación	Líquidos y gases de los grupos 1 y 2 según PED 2014/68/EU, que no ataquen los materiales utilizados.
Versión especial	versión sin aceite ni grasa para hidrógeno y oxígeno
Aprobación	Certificado de fábrica 3.1



DN[mm]	A	B	C	D	L	Valor Kv [m3/h]	Peso [aprox. kg]	Tipo
25	24	73	65	55,5	22	6,8	0,26	CH058-25-E-3C0H01
3301.V91-RM05 3301.V91-RM08 3302.V91-RM05 3302.V91-RM08 3303.V91-RM05 3303.V91-RM08 3304.V91-RM05 3304.V91-RM08 3305.V91-RM05 3305.V91-RM08 3306.V91-RM05 3306.V91-RM08 3307.V91-RM05 3307.V91-RM08 3308.V91-RM05 3308.V91-RM08 3309.V91-RM05 3309.V91-RM08 3310.V91-RM05 3310.V91-RM08								

Diagrama presión-temperatura:



Las ilustraciones no son vinculantes Reservado el derecho a modificaciones de diseño, dimensiones y materiales

