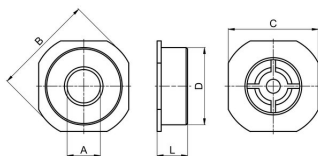


Clapet anti-retour Série CH058-E-0H

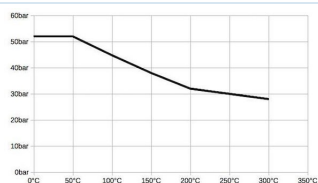


Type de construction	Clapet anti-retour à brides intermédiaires, étanchéité métallique, Longueur de montage correspondante DIN EN558-1-R49
Étanchéité	correspondant à DIN3230 BN3
Raccordement	Bride selon EN1092
Forme de bride	PN6-PN40, ANSI150-300
Matériaux	Corps en acier inoxydable 1.4408, Rondelle inox 1.4404, Ressort Acier inoxydable 1.4401, Joint d'étanchéité EPDM
Température du fluide	-35...+130°C
Pression de service	max. 52bar jusqu'à la température du fluide 50°C, pression de service admissible pour des températures plus élevées, voir le diagramme pression-température
Type de fixation	Montage dans un système de tuyauterie rigide
Position de montage	horizontal ou vertical
Domaine d'application	Fluides et gaz des groupes 1 et 2 conformément à la PED 2014/68/EU, n'attaquant pas les matériaux utilisés.
Version spéciale	version sans huile et sans graisse pour hydrogène et oxygène
Homologation	Certificat d'usine 3.1



DN[mm]	A	B	C	D	L	Valeur Kv [m3/h]	Poids [env. kg]	Type
25	24	73	65	55,5	22	6,8	0,26	CH058-25-E-3C0H01
3301.V91-RM05 3301.V91-RM08 3302.V91-RM05 3302.V91-RM08 3303.V91-RM05 3303.V91-RM08 3304.V91-RM05 3304.V91-RM08 3305.V91-RM05 3305.V91-RM08 3306.V91-RM05 3306.V91-RM08 3307.V91-RM05 3307.V91-RM08 3308.V91-RM05 3308.V91-RM08 3309.V91-RM05 3309.V91-RM08 3310.V91-RM05 3310.V91-RM08								

Diagramme pression-température:



Illustrations non contractuelles Sous réserve de modifications de conception, de dimensions et de matériaux

