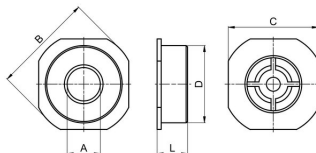


## Visszacsapó szelep Sorozat CH058-E-0H

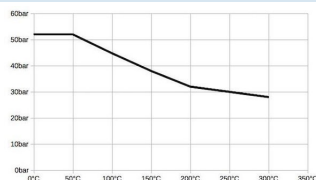


Kivitel	Fémesen tömítő közbetétes visszacsapó szelep, Beépítési hossz szerint DIN EN558-1-R49
Tömítettség	megfelelően DIN3230 BN3
Csatlakozás	Karima EN1092 szerint
Karima alakú csatlakozás	PN6-PN40, ANSI150-300
Anyagok	Ház rozsdamentes acél 1.4408, Tárcsa rozsdamentes acél 1.4404, Rugó Rozsdamentes acél 1.4401, Tömítés EPDM
Közeg hőmérséklete	-35...+130°C
Üzemi nyomás	max. 52bar közeg hőmérsékletéig 50°C, megengedett üzemi nyomás magasabb hőmérsékletekhez lásd a nyomás-hőmérséklet diagramot
Rögztési mód	Beépítés merev csővezetékrendszerbe
Beépítési helyzet	vízszintesen vagy függőlegesen
Alkalmazási terület	Az 1. és 2. csoportba tartozó folyadékok és gázok a PED 2014/68/EU szerint, amelyek nem támadják meg a felhasznált anyagokat.
Különleges kivitel	olaj- és zsírmentes kivitel hidrogénhez és oxigénhez
Engedélyezés	Gyári tanúsítvány 3.1



DN[mm]	A	B	C	D	L	Kv-érték [m3/h]	Tömeg [kb. kg]	Típus	
25	24	73	65	55,5	22	6,8	0,26	CH058-25-E-3C0H01	
3301.V91-RM05	3301.V91-RM08	3302.V91-RM05	3302.V91-RM08	3303.V91-RM05	3303.V91-RM08	3304.V91-RM05	3304.V91-RM08	3305.V91-RM05	3305.V91-RM08
3306.V91-RM05	3306.V91-RM08	3307.V91-RM05	3307.V91-RM08	3308.V91-RM05	3308.V91-RM08	3309.V91-RM05	3309.V91-RM08	3310.V91-RM05	3310.V91-RM08

### Nyomás-hőmérséklet diagramm:



Az ábrák nem kötelező érvényűek A konstrukció, a méretek és az anyagok változtatásának joga fenntartva

Szerelvények / nyomásszabályozók, biztonsági szelepek és tartozékok / További termékvalaszték - A07 / További termékvalaszték - A07 / [CH058-25-E-3C0H01] CH058-25-E-3C0H01

Verzió 2

162518 / Készült 2026/21 HU

EUROPÁBAN KÉSZÜLT

+36 20 461 3279  
hungary@stasto.eu  
© STASTO Automatizálás Kft.

www.stasto.hu  
Sorozat megnyitása online  
Oldal 1 / 1

