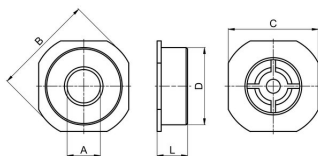


Valvola di non ritorno Serie CH058-E-0H

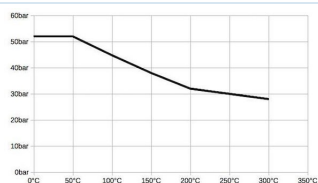


Tipo di costruzione	Valvola di ritegno wafer a tenuta metallica, Lunghezza costruttiva corrispondente DIN EN558-1-R49
Tenuta	corrispondente DIN3230 BN3
ConneSSIONE	Flangia secondo EN1092
Forma flangia	PN6-PN40, ANSI150-300
Materiali	Corpo in acciaio inox 1.4408, Disco in acciaio inox 1.4404, Molla Acciaio inox 1.4401, Guarnizione EPDM
Temperatura del fluido	-35...+130°C
Pressione di esercizio	max. 52bar fino alla temperatura del fluido 50°C, pressione di esercizio ammessa per temperature più elevate vedi diagramma pressione-temperatura
Tipo di fissaggio	Installazione in sistema di tubazioni rigido
Posizione di montaggio	orizzontale o verticale
Campo di impiego	Fluidi e gas dei gruppi 1 e 2 secondo PED 2014/68/EU, che non aggrediscono i materiali utilizzati.
Versione speciale	versione priva di olio e grasso per idrogeno e ossigeno
Omologazione	Certificato di collaudo 3.1



DN[mm]	A	B	C	D	L	Valore Kv [m3/h]	Peso [circa kg]	Tipo
25	24	73	65	55,5	22	6,8	0,26	CH058-25-E-3C0H01
3301.V91-RM05 3301.V91-RM08 3302.V91-RM05 3302.V91-RM08 3303.V91-RM05 3303.V91-RM08 3304.V91-RM05 3304.V91-RM08 3305.V91-RM05 3305.V91-RM08 3306.V91-RM05 3306.V91-RM08 3307.V91-RM05 3307.V91-RM08 3308.V91-RM05 3308.V91-RM08 3309.V91-RM05 3309.V91-RM08 3310.V91-RM05 3310.V91-RM08								

Diagramma pressione-temperatura:



Immagini non vincolanti Con riserva di modifiche costruttive, dimensionali e dei materiali.

