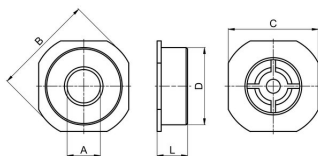


Zawór zwrotny Seria CH058-E-0H

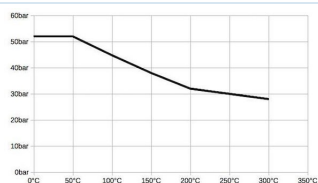


Konstrukcja	Zawór zwrotny międzykołnierzowy z uszczelnieniem metal-metal, Długość zabudowy zgodnie z DIN EN558-1-R49
Szczelność	odpowiednio DIN3230 BN3
Przylącze	Kołnierz zgodnie z EN1092
kształt kołnierza	PN6-PN40, ANSI150-300
Materiały	Korpus stal nierdzewna 1.4408, Podkładka stal nierdzewna 1.4404, Sprężyna Stal nierdzewna 1.4401, Uszczelnienie EPDM
Temperatura medium	-35...+130°C
Ciśnienie robocze	maks. 52bar do temperatury medium 50°C, dopuszczalne ciśnienie robocze dla wyższych temperatur patrz wykres ciśnienie-temperatura
Rodzaj mocowania	Montaż w sztywnym systemie przewodów
Pozycja montażowa	poziomo lub pionowo
Zakres zastosowania	Ciecze i gazy grupy 1 i 2 zgodnie z PED 2014/68/EU, które nie oddziałują korozyjnie na zastosowane materiały.
Wykonanie specjalne	wykonanie bezolejowe i bezsmarowe do wodoru i tlenu
Dopuszczenie	Świadectwo odbioru 3.1



DN[mm]	A	B	C	D	L	Wartość Kv [m3/h]	Masa [ok. kg]	Typ
25	24	73	65	55,5	22	6,8	0,26	CH058-25-E-3C0H01
3301.V91-RM05 3301.V91-RM08 3302.V91-RM05 3302.V91-RM08 3303.V91-RM05 3303.V91-RM08 3304.V91-RM05 3304.V91-RM08 3305.V91-RM05 3305.V91-RM08 3306.V91-RM05 3306.V91-RM08 3307.V91-RM05 3307.V91-RM08 3308.V91-RM05 3308.V91-RM08 3309.V91-RM05 3309.V91-RM08 3310.V91-RM05 3310.V91-RM08								

Wykres ciśnienie-temperatura:



Ilustracje niewiążące Zastrzega się możliwość zmian konstrukcyjnych, wymiarowych i materiałowych

