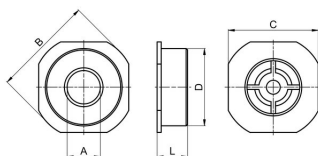


Supapă de sens unic Serie CH058-E-0H

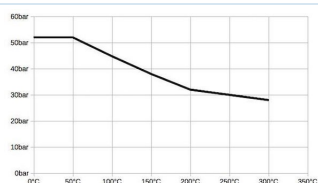


Tip constructiv	Supapă de sens tip wafer, etanșare metal-metal, Lungime constructivă conformă DIN EN558-1-R49
Etanșeitate	corespunzător DIN3230 BN3
Racordare	Flanșă conform EN1092
Formă flanșă	PN6-PN40, ANSI150-300
Materiale	Carcasă din oțel inoxidabil 1.4408, Disc din oțel inoxidabil 1.4404, Arc de revenire Oțel inoxidabil 1.4401, Garnitură de etanșare EPDM
Temperatura mediului	-35...+130°C
Presiune de lucru	max. 52bar până la temperatura mediului de lucru 50°C, presiune de lucru admisă pentru temperaturi mai ridicate, vezi diagrama presiune-temperatură
Tip de fixare	Montaj în sistem de conducte rigid
Poziție de montaj	orizontal sau vertical
Domeniu de utilizare	Lichide și gaze din grupa 1 și 2 conform PED 2014/68/EU, care nu atacă materialele utilizate.
Execuție specială	execuție fără ulei și grăsimi pentru hidrogen și oxigen
Aprobare	Certificat de inspecție 3.1



DN[mm]	A	B	C	D	L	Valoare Kv [m3/h]	Greutate [aprox. kg]	Tip
25	24	73	65	55,5	22	6,8	0,26	CH058-25-E-3C0H01
3301.V91-RM05 3301.V91-RM08 3302.V91-RM05 3302.V91-RM08 3303.V91-RM05 3303.V91-RM08 3304.V91-RM05 3304.V91-RM08 3305.V91-RM05 3305.V91-RM08 3306.V91-RM05 3306.V91-RM08 3307.V91-RM05 3307.V91-RM08 3308.V91-RM05 3308.V91-RM08 3309.V91-RM05 3309.V91-RM08 3310.V91-RM05 3310.V91-RM08								

Diagramă presiune-temperatură:



Imaginile sunt orientative Ne rezervăm dreptul de a efectua modificări de construcție, dimensionale și de material.

armături / Regulatori de presiune, supape de siguranță și accesorii / Alt sortiment - A07 / Alt sortiment - A07 / [CH058-25-E-3C0H01] CH058-25-E-3C0H01

Versiune 2

162518 / Generat 2026/21 RO

FABRICAT ÎN EUROPA

romania@promcom.eu
© MS PROMCOM S.R.L.

www.stasto.ro
Deschide seria online
Pagina 1 / 1

