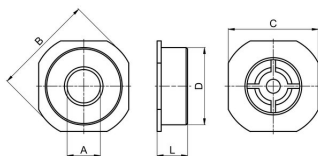


## Nepovratni ventil Serija CH058-E-0H

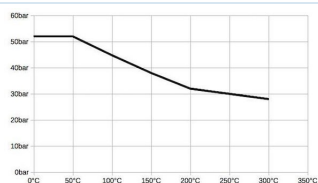


Konstrukcija	Vmesni prirobnični nepovratni ventil s kovinskim tesnjenjem, Vgradna dolžina ustrezno DIN EN558-1-R49
Tesnost	ustrezno DIN3230 BN3
Priključek	Prirobnica v skladu z EN1092
prirobnična oblika	PN6-PN40, ANSI150-300
Materiali	Ohišje nerjavno jeklo 1.4408, Ploščica iz nerjavnega jekla 1.4404, Vzmet Nerjavno jeklo 1.4401, Tesnilo EPDM
Temperatura medija	-35...+130°C
Obratovalni tlak	maks. 52bar do temperature medija 50°C, dovoljeni obratovalni tlak za višje temperature glejte diagram tlak-temperatura
Način pritrditve	Vgradnja v tog cevovodni sistem
Položaj vgradnje	vodoravno ali navpično
Področje uporabe	Tekočine in plini skupine 1 in 2 v skladu s PED 2014/68/EU, ki ne napadajo uporabljenih materialov.
Posebna izvedba	izvedba brez olja in masti za vodik in kisik
Odobritev	Tovarniško potrdilo 3.1



DN[mm]	A	B	C	D	L	Kv-vrednost [m3/h]	Teža [pribl. kg]	Tip
25	24	73	65	55,5	22	6,8	0,26	CH058-25-E-3C0H01
3301.V91-RM05	3301.V91-RM08	3302.V91-RM05	3302.V91-RM08	3303.V91-RM05				
3303.V91-RM08	3304.V91-RM05	3304.V91-RM08	3305.V91-RM05	3305.V91-RM08				
3306.V91-RM05	3306.V91-RM08	3307.V91-RM05	3307.V91-RM08	3308.V91-RM05				
3308.V91-RM08	3309.V91-RM05	3309.V91-RM08	3310.V91-RM05	3310.V91-RM08				

### Diagram tlaka in temperature:



Slike niso zavezujoče Pridržujemo si pravico do sprememb konstrukcije, mer in materialov

