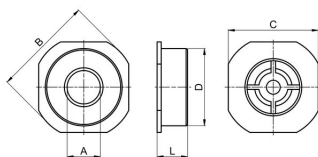


Kontraventil Serie CH058-E

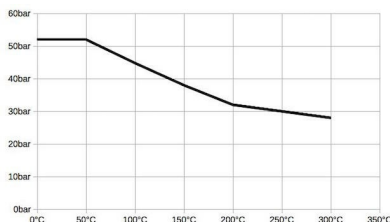


| | |
|--------------------|--|
| Konstruktionstype | Mellemflange-kontraventil med metal-tætning, Byggelængde i henhold til DIN EN558-1-R49 |
| Tæthed | i henhold til DIN3230 BN3 |
| Tilslutning | Flange i henhold til EN1092 |
| Flangeform | PN6-PN40, ANSI150-300 |
| Materialer | Hus rustfrit stål 1.4408, Skive rustfrit stål 1.4404, Fjeder Rustfrit stål 1.4401, Tætning EPDM |
| Medietemperatur | -35...+130°C |
| Driftstryk | maks. 52bar op til medietemperatur 50°C, tilladt driftstryk for højere temperaturer se tryk-temperaturdiagrammet |
| Monteringstype | Montering i stift rørsystem |
| Monteringsposition | vandret eller lodret |
| Anvendelsesområde | Væsker og gasser i gruppe 1 og 2 i henhold til PED 2014/68/EU, som ikke angriber de anvendte materialer. |
| Godkendelse | Fabrikscertifikat 3.1 |



| DN[mm] | A | B | C | D | L | Kv-værdi [m ³ /h] | Vægt [ca. kg] | Type |
|--|----|----|----|----|----|------------------------------|---------------|-----------------|
| 15 | 15 | 53 | 45 | 42 | 16 | 3,0 | 0,11 | CH058-15-E-3C01 |
| 3301.V91-RM03 3302.V91-RM03 3303.V91-RM03 3304.V91-RM03 3305.V91-RM03 3306.V91-RM03 3307.V91-RM03 3308.V91-RM03 3309.V91-RM03 3310.V91-RM03 | | | | | | | | |

Tryk-temperaturdiagram:



Illustrationer er ikke bindende
Ret til konstruktions-, mål- og materialændringer forbeholdes

Armaturer / Trykregulatorer, sikkerhedsventiler og tilbehør / Øvrigt sortiment - A07 / Øvrigt sortiment - A07 / [CH058-15-E-3C01] CH058-15-E-3C01

