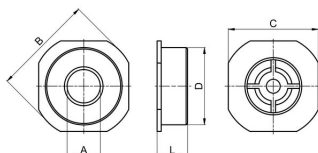


Nepovratni ventil Serija CH058-E

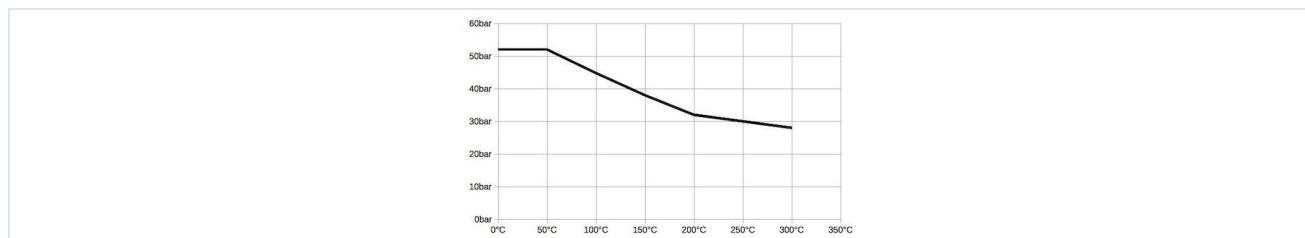


Izvedba	Međuflanski nepovratni ventil s metalnim brtvljenjem, Ugradbena duljina prema DIN EN558-1-R49
Nepropusnost	odgovarajuće DIN3230 BN3
Priključak	Prirubnica prema EN1092
Prirubnički oblik	PN6-PN40, ANSI150-300
Materijali	Kućište nehrđajući čelik 1.4408, Ploča od nehrđajućeg čelika 1.4404, Opruga Nehrđajući čelik 1.4401, Brtva EPDM
Temperatura medija	-35...+130°C
Radni tlak	maks. 52bar do temperature medija 50°C, dopušteni radni tlak za više temperature vidi dijagram tlak-temperatura
Način pričvršćivanja	Ugradnja u kruti cjevovodni sustav
Položaj ugradnje	vodoravno ili okomito
Područje primjene	Tekućine i plinovi skupine 1 i 2 sukladno PED 2014/68/EU, koji ne napadaju upotrijebljene materijale.
Odobrenje	Tvornički certifikat 3.1



DN[mm]	A	B	C	D	L	Kv vrijednost [m ³ /h]	Težina [cca. kg]	Tip
15	15	53	45	42	16	3,0	0,11	CH058-15-E-3C01
3301.V91-RM03 3302.V91-RM03 3303.V91-RM03 3304.V91-RM03 3305.V91-RM03 3306.V91-RM03 3307.V91-RM03 3308.V91-RM03 3309.V91-RM03 3310.V91-RM03								

Dijagram tlak-temperatura:



Slike nisu obvezujuće
Zadržavamo pravo na konstrukcijske, dimenzijske i promjene materijala.

spojnice / Regulatori tlaka, sigurnosni ventili i pribor / Ostali asortiman - A07 / Ostali asortiman - A07 / [CH058-15-E-3C01] CH058-15-E-3C01

Verzija 2

162491 / Generirano 2026/21 HR

PROIZVEDENO U EUROPI

+381 11 2399521
balkan@stasto.eu
© STASTO Automatizacija d.o.o.

www.stasto.rs
Otvori seriju online
Stranica 1 / 1

