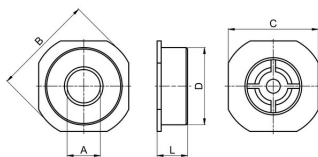


Visszacsapó szelep Sorozat CH058-E

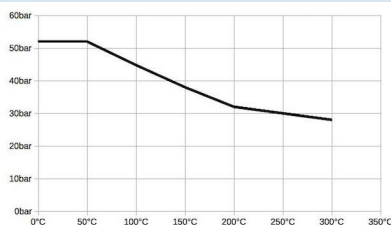


Kivitel	Fémesen tömítő közbetétes visszacsapó szelep, Beépítési hossz szerint DIN EN558-1-R49
Tömítettség	megfelelően DIN3230 BN3
Csatlakozás	Karima EN1092 szerint
Karima alakú csatlakozás	PN6-PN40, ANSI150-300
Anyagok	Ház rozsdamentes acél 1.4408, Tárcsa rozsdamentes acél 1.4404, Rugó Rozsdamentes acél 1.4401, Tömítés EPDM
Közeg hőmérséklete	-35...+130°C
Üzemi nyomás	max. 52bar közeg hőmérsékletéig 50°C, megengedett üzemi nyomás magasabb hőmérsékletekhez lásd a nyomás-hőmérséklet diagramot
Rögítési mód	Beépítés merev csővezetékrendszerbe
Beépítési helyzet	vízszintesen vagy függőlegesen
Alkalmazási terület	Az 1. és 2. csoportba tartozó folyadékok és gázok a PED 2014/68/EU szerint, amelyek nem támadják meg a felhasznált anyagokat.
Engedélyezés	Gyári tanúsítvány 3.1



DN[mm]	A	B	C	D	L	Kv-érték [m ³ /h]	Tömeg [kb. kg]	Típus
15	15	53	45	42	16	3,0	0,11	CH058-15-E-3C01
3301.V91-RM03 3302.V91-RM03 3303.V91-RM03 3304.V91-RM03 3305.V91-RM03 3306.V91-RM03 3307.V91-RM03 3308.V91-RM03 3309.V91-RM03 3310.V91-RM03								

Nyomás-hőmérséklet diagramm:



Az ábrák nem kötelező érvényűek
A konstrukció, a méretek és az anyagok változtatásának joga fenntartva

Szerelvények / nyomásszabályozók, biztonsági szelepek és tartozékok / További temékválaszték - A07 / További temékválaszték - A07 / [CH058-15-E-3C01] CH058-15-E-3C01

Verzió 2

162491 / Készült 2026/21 HU

EURÓPÁBAN KÉSZÜLT

+36 20 461 3279
hungary@stasto.eu
© STASTO Automatizálás Kft.

www.stasto.hu
Sorozat megnyitása online
Oldal 1 / 1

