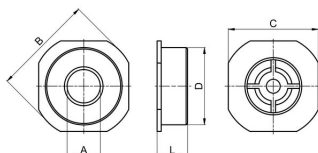


Valvola di non ritorno Serie CH058-E

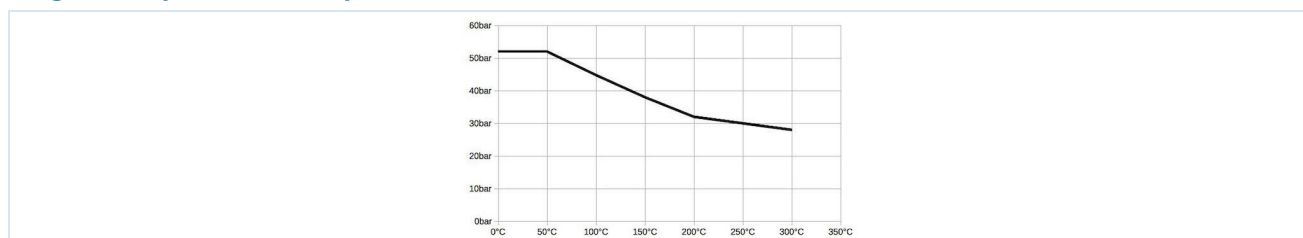


Tipo di costruzione	Valvola di ritegno wafer a tenuta metallica, Lunghezza costruttiva corrispondente DIN EN558-1-R49
Tenuta	corrispondente DIN3230 BN3
Connesione	Flangia secondo EN1092
Forma flangia	PN6-PN40, ANSI150-300
Materiali	Corpo in acciaio inox 1.4408, Disco in acciaio inox 1.4404, Molla Acciaio inox 1.4401, Guarnizione EPDM
Temperatura del fluido	-35...+130°C
Pressione di esercizio	max. 52bar fino alla temperatura del fluido 50°C, pressione di esercizio ammessa per temperature più elevate vedi diagramma pressione-temperatura
Tipo di fissaggio	Installazione in sistema di tubazioni rigido
Posizione di montaggio	orizzontale o verticale
Campo di impiego	Fluidi e gas dei gruppi 1 e 2 secondo PED 2014/68/EU, che non aggrediscono i materiali utilizzati.
Omologazione	Certificato di collaudo 3.1



DN[mm]	A	B	C	D	L	Valore Kv [m3/h]	Peso [circa kg]	Tipo
15	15	53	45	42	16	3,0	0,11	CH058-15-E-3C01
3301.V91-RM03 3302.V91-RM03 3303.V91-RM03 3304.V91-RM03 3305.V91-RM03 3306.V91-RM03 3307.V91-RM03 3308.V91-RM03 3309.V91-RM03 3310.V91-RM03								

Diagramma pressione-temperatura:



Immagini non vincolanti

Con riserva di modifiche costruttive, dimensionali e dei materiali.

Valvole industriali / Regolatori di pressione, valvole di sicurezza e accessori / Altra gamma di prodotti - A07 / Altra gamma di prodotti - A07 / [CH058-15-E-3C01] CH058-15-E-3C01

Versione 2

162491 / Generato 2026/21 IT

PRODOTTO IN EUROPA

+43 512 52076
austria@stasto.eu
© STASTO Automation KG

www.stasto.com

Apri serie online
Pagina 1 / 1

