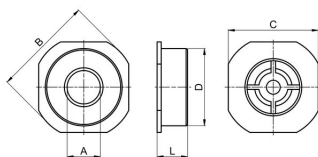


## Tilbakeslagsventil Serie CH058-E

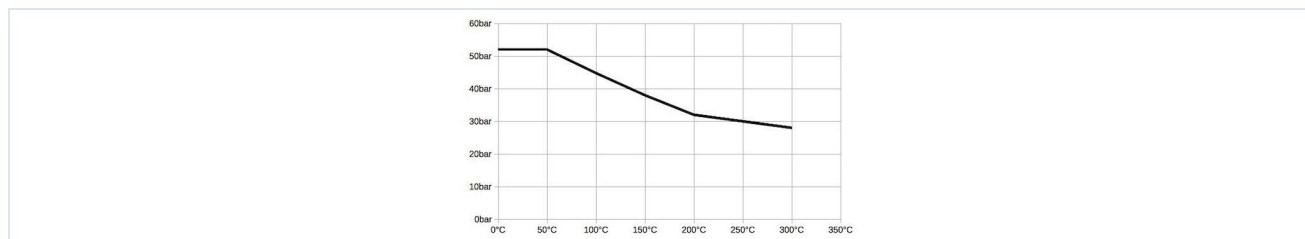


Konstruksjonstype	Mellomflens tilbakeslagsventil metalltetting, Byggelengde i henhold til DIN EN558-1-R49
Tetthet	tilsvarende DIN3230 BN3
Tilkobling	Flens i henhold til EN1092
Flensform	PN6-PN40, ANSI150-300
Materialer	Hus rustfritt stål 1.4408, Skive rustfritt stål 1.4404, Fjær Rustfritt stål 1.4401, Tetning EPDM
Mediatemperatur	-35...+130°C
Driftstrykk	maks. 52bar opptil medietemperatur 50°C, tillatt driftstrykk for høyere temperaturer se trykk-temperaturdiagrammet
Monteringstype	Montering i stivt rørsystem
Monteringsposisjon	horisontalt eller vertikalt
Bruksområde	Væsker og gasser i gruppe 1 og 2 i henhold til PED 2014/68/EU som ikke angriper de benyttede materialene.
Godkjenning	Fabrikksertifikat 3.1



DN[mm]	A	B	C	D	L	Kv-verdi [m <sup>3</sup> /h]	Vekt [ca. kg]	Type
15	15	53	45	42	16	3,0	0,11	CH058-15-E-3C01
3301.V91-RM03 3302.V91-RM03 3303.V91-RM03 3304.V91-RM03 3305.V91-RM03 3306.V91-RM03 3307.V91-RM03 3308.V91-RM03 3309.V91-RM03 3310.V91-RM03								

### Trykk-temperaturdiagramm:



Illustrasjoner er ikke bindende  
Med forbehold om konstruksjons-, mål- og materialendringer

Armaturer / Trykkregulatorer, sikkerhetsventiler og tilbehør / Annet sortiment - A07 / Annet sortiment - A07 / [CH058-15-E-3C01] CH058-15-E-3C01

