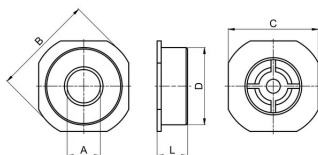


Nepovratni ventil Serija CH058-E

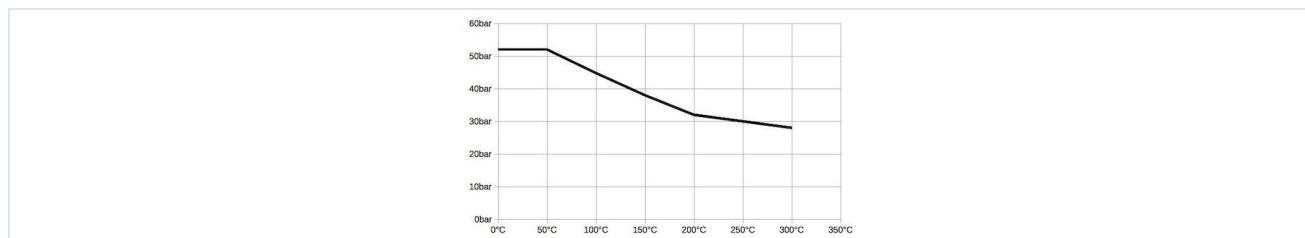


Konstrukcija	Vmesni prirobnični nepovratni ventil s kovinskim tesnjenjem, Vgradna dolžina ustrezno DIN EN558-1-R49
Tesnost	ustrezno DIN3230 BN3
Priključek	Prirobnica v skladu z EN1092
prirobnična oblika	PN6-PN40, ANSI150-300
Materiali	Ohišje nerjavno jeklo 1.4408, Ploščica iz nerjavnega jekla 1.4404, Vzmet Nerjavno jeklo 1.4401, Tesnilo EPDM
Temperatura medija	-35...+130°C
Obratovalni tlak	maks. 52bar do temperature medija 50°C, dovoljeni obratovalni tlak za višje temperature glejte diagram tlak-temperatura
Način pritrditve	Vgradnja v tog cevovodni sistem
Položaj vgradnje	vodoravno ali navpično
Področje uporabe	Tekočine in plini skupine 1 in 2 v skladu s PED 2014/68/EU, ki ne napadajo uporabljenih materialov.
Odobritev	Tovarniško potrdilo 3.1



DN[mm]	A	B	C	D	L	Kv-vrednost [m ³ /h]	Teža [pribl. kg]	Tip
15	15	53	45	42	16	3,0	0,11	CH058-15-E-3C01
3301.V91-RM03 3302.V91-RM03 3303.V91-RM03 3304.V91-RM03 3305.V91-RM03 3306.V91-RM03 3307.V91-RM03 3308.V91-RM03 3309.V91-RM03 3310.V91-RM03								

Diagram tlaka in temperature:



Slike niso zavezujoče

Pridružujemo si pravico do sprememb konstrukcije, mer in materialov

Armature / Regulatorji tlaka, varnostni ventili in pribor / Ostali sortiment - A07 / Ostali sortiment - A07 / [CH058-15-E-3C01] CH058-15-E-3C01

Različica 2

162491 / Ustvarjeno 2026/21 SL

IZDELANO V EVROPI

+386 51 253 255
slovenia@stasto.eu
© STASTO AVTOMATIKA d.o.o.

www.stasto.si
Odpi serijo na spletu
Stran 1 / 1

