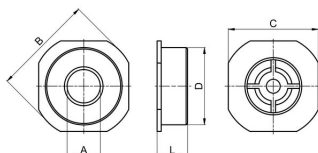


Nepovratni ventil Serija CH058-E

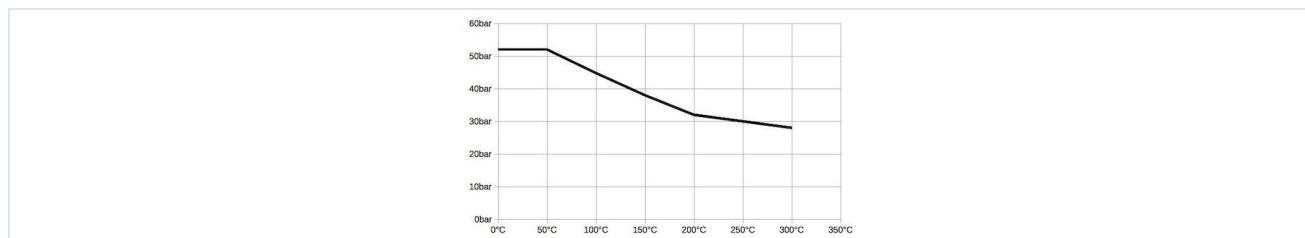


Konstrukcija	Međuprirubnički nepovratni ventil sa metalnim zaptivanjem, Građevinska dužina prema DIN EN558-1-R49
Zaptivenost	odgovarajuće DIN3230 BN3
Priključak	Prirubnica prema EN1092
Oblik prirubnice	PN6-PN40, ANSI150-300
Materijali	Kućište od nerđajućeg čelika 1.4408, Podloška od nerđajućeg čelika 1.4404, Opruga Nerđajući čelik 1.4401, Zaptivka EPDM
Temperatura medijuma	-35...+130°C
Radni pritisak	maks. 52bar do temperature medijuma 50°C, dozvoljeni radni pritisak za više temperature vidi dijagram pritisak-temperatura
Način pričvršćivanja	Ugradnja u kruti cevovodni sistem
Položaj ugradnje	horizontalno ili vertikalno
Područje primene	Tečnosti i gasovi grupe 1 i 2 u skladu sa PED 2014/68/EU, koji ne napadaju korišćene materijale.
Odobrenje	Fabrički atest 3.1



DN[mm]	A	B	C	D	L	Kv vrednost [m ³ /h]	Težina [pribl. kg]	Tip
15	15	53	45	42	16	3,0	0,11	CH058-15-E-3C01
3301.V91-RM03 3302.V91-RM03 3303.V91-RM03 3304.V91-RM03 3305.V91-RM03 3306.V91-RM03 3307.V91-RM03 3308.V91-RM03 3309.V91-RM03 3310.V91-RM03								

Dijagram pritisak-temperatura:



Ilustracije nisu obavezujuće
Zadržavamo pravo na konstruktivne, dimenzione i promene materijala.

Armature / regulatori pritiska, sigurnosni ventili i pribori / Drugi materijali - A07 / Drugi materijali - A07 / [CH058-15-E-3C01] CH058-15-E-3C01

Verzija 2

162491 / Generisano 2026/21 SR

PROIZVEDENO U EVROPI

+381 11 2399521
balkan@stasto.eu
© STASTO Automatizacija d.o.o.

www.stasto.rs
Otvori seriju online
Strana 1 / 1

