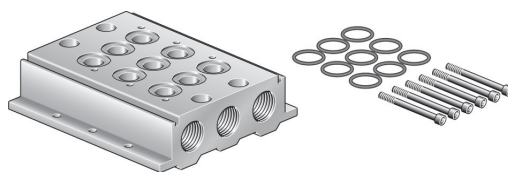
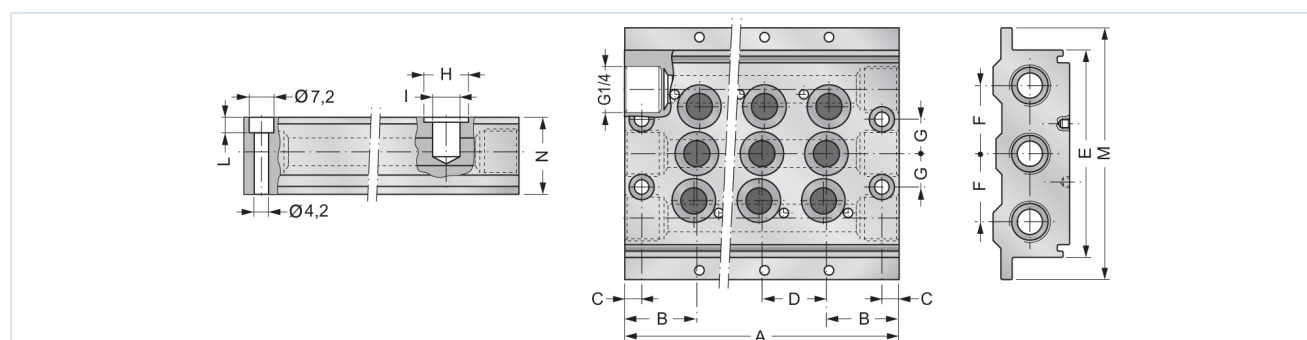


Plaque de base série KME



| | |
|-------------------------|--|
| Matériau | Aluminium anodisé |
| Remarque | adapté à la série K taille de valve 1/8" et 1/4" |
| Contenu de la livraison | Plaque de raccordement, joints toriques et vis de fixation |

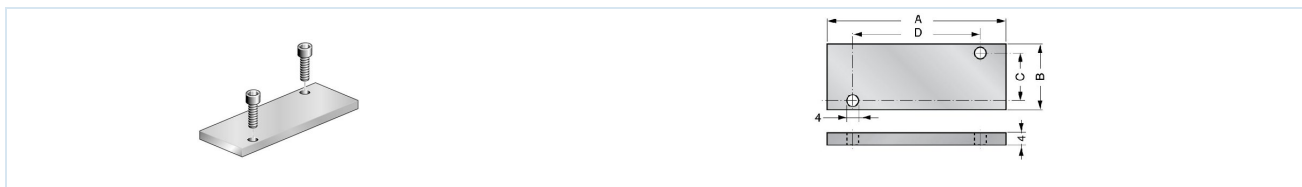
Dimensions



| Taille de vanne | A | B | C | D | E | F | G | ØH | ØI | L | M | N | Raccordements latéraux | Nombre de valves | Type |
|-----------------|-----|----|-----|----|----|----|------|------|----|-----|------|----|------------------------|------------------|---------|
| 1/8" | 61 | 21 | 5 | 19 | 60 | 19 | 10 | 13 | 8 | 4,5 | 74,5 | 26 | 1/4" | 2 | KME218 |
| 1/8" | 80 | 21 | 5 | 19 | 60 | 19 | 10 | 13 | 8 | 4,5 | 74,5 | 26 | 1/4" | 3 | KME318 |
| 1/8" | 99 | 21 | 5 | 19 | 60 | 19 | 10 | 13 | 8 | 4,5 | 74,5 | 26 | 1/4" | 4 | KME418 |
| 1/8" | 118 | 21 | 5 | 19 | 60 | 19 | 10 | 13 | 8 | 4,5 | 74,5 | 26 | 1/4" | 5 | KME518 |
| 1/8" | 137 | 21 | 5 | 19 | 60 | 19 | 10 | 13 | 8 | 4,5 | 74,5 | 26 | 1/4" | 6 | KME618 |
| 1/8" | 156 | 21 | 5 | 19 | 60 | 19 | 10 | 13 | 8 | 4,5 | 74,5 | 26 | 1/4" | 7 | KME718 |
| 1/8" | 175 | 21 | 5 | 19 | 60 | 19 | 10 | 13 | 8 | 4,5 | 74,5 | 26 | 1/4" | 8 | KME818 |
| 1/8" | 194 | 21 | 5 | 19 | 60 | 19 | 10 | 13 | 8 | 4,5 | 74,5 | 26 | 1/4" | 9 | KME918 |
| 1/8" | 213 | 21 | 5 | 19 | 60 | 19 | 10 | 13 | 8 | 4,5 | 74,5 | 26 | 1/4" | 10 | KME1018 |
| 1/8" | 251 | 21 | 5 | 19 | 60 | 19 | 10 | 13 | 8 | 4,5 | 74,5 | 26 | 1/4" | 12 | KME1218 |
| 1/4" | 73 | 25 | 6,5 | 23 | 70 | 23 | 11,5 | 15,9 | 10 | 5 | 85 | 26 | 3/8" | 2 | KME214 |
| 1/4" | 96 | 25 | 6,5 | 23 | 70 | 23 | 11,5 | 15,9 | 10 | 5 | 85 | 26 | 3/8" | 3 | KME314 |
| 1/4" | 119 | 25 | 6,5 | 23 | 70 | 23 | 11,5 | 15,9 | 10 | 5 | 85 | 26 | 3/8" | 4 | KME414 |
| 1/4" | 142 | 25 | 6,5 | 23 | 70 | 23 | 11,5 | 15,9 | 10 | 5 | 85 | 26 | 3/8" | 5 | KME514 |
| 1/4" | 165 | 25 | 6,5 | 23 | 70 | 23 | 11,5 | 15,9 | 10 | 5 | 85 | 26 | 3/8" | 6 | KME614 |
| 1/4" | 188 | 25 | 6,5 | 23 | 70 | 23 | 11,5 | 15,9 | 10 | 5 | 85 | 26 | 3/8" | 7 | KME714 |
| 1/4" | 211 | 25 | 6,5 | 23 | 70 | 23 | 11,5 | 15,9 | 10 | 5 | 85 | 26 | 3/8" | 8 | KME814 |
| 1/4" | 234 | 25 | 6,5 | 23 | 70 | 23 | 11,5 | 15,9 | 10 | 5 | 85 | 26 | 3/8" | 9 | KME914 |
| 1/4" | 257 | 25 | 6,5 | 23 | 70 | 23 | 11,5 | 15,9 | 10 | 5 | 85 | 26 | 3/8" | 10 | KME1014 |
| 1/4" | 303 | 25 | 6,5 | 23 | 70 | 23 | 11,5 | 15,9 | 10 | 5 | 85 | 26 | 3/8" | 12 | KME1214 |



Plaque d'obturation



| Taille de vanne | A | B | C | D | Typ |
|-----------------|----|----|------|------|---------|
| 1/8" | 49 | 18 | 13 | 35,5 | KPCH018 |
| 1/4" | 60 | 22 | 16,2 | 50 | KPCH014 |

Illustrations non contractuelles

Sous réserve de modifications de conception, de dimensions et de matériaux

Pneumatique / Distributeurs directionnels - électriques / pneumatiques / Distributeurs 3/2 - 5/2 - 5/3 voies - Série K (largeur de connecteur 16 mm) / Plaque de raccordement de batterie Série K / [KME1014] Plaque de raccordement de batterie KME1014

